

# CRIBRATGE OPORTUNISTA DE CLAMÍDIA A TOTS ELS JOVES?

## **AUTORS:**

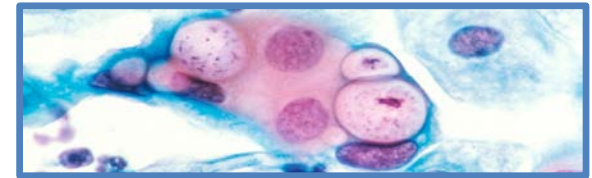
Borras Reverter, Ainhoa; Gómez Masvidal, Miriam; Díaz Gallardo, Rosa;  
Estruch Riu, Anna; González Pérez, Saray; Monllau Ros, Mireia.

Llevadores ASSIR Mataró.

# INTRODUCCIÓ

La **Chlamydia trachomatis** D-K és un bacteri intracel·lular, gramnegatiu

- **Font d'infecció:** secrecions genitals de persones infectades
- **Incubació:** pot variar entre 2 i 6 setmanes; sense tractament, la infecció pot persistir durant diversos mesos i pot originar complicacions
- **Clínica:** sobretot **uretritis i cervicitis**



Es asimptomàtica en un 70-80% dones i en el 50% dels homes

Aquesta infecció es pot presentar acompanyant altres ITS



# Centre d'Estudis Epidemiològics sobre les Infeccions de Transmissió Sexual i Sida de Catalunya

## **Vigilància epidemiològica de les infeccions de transmissió sexual a Catalunya**

A partir del sistema de MDO. Informe anual 2015

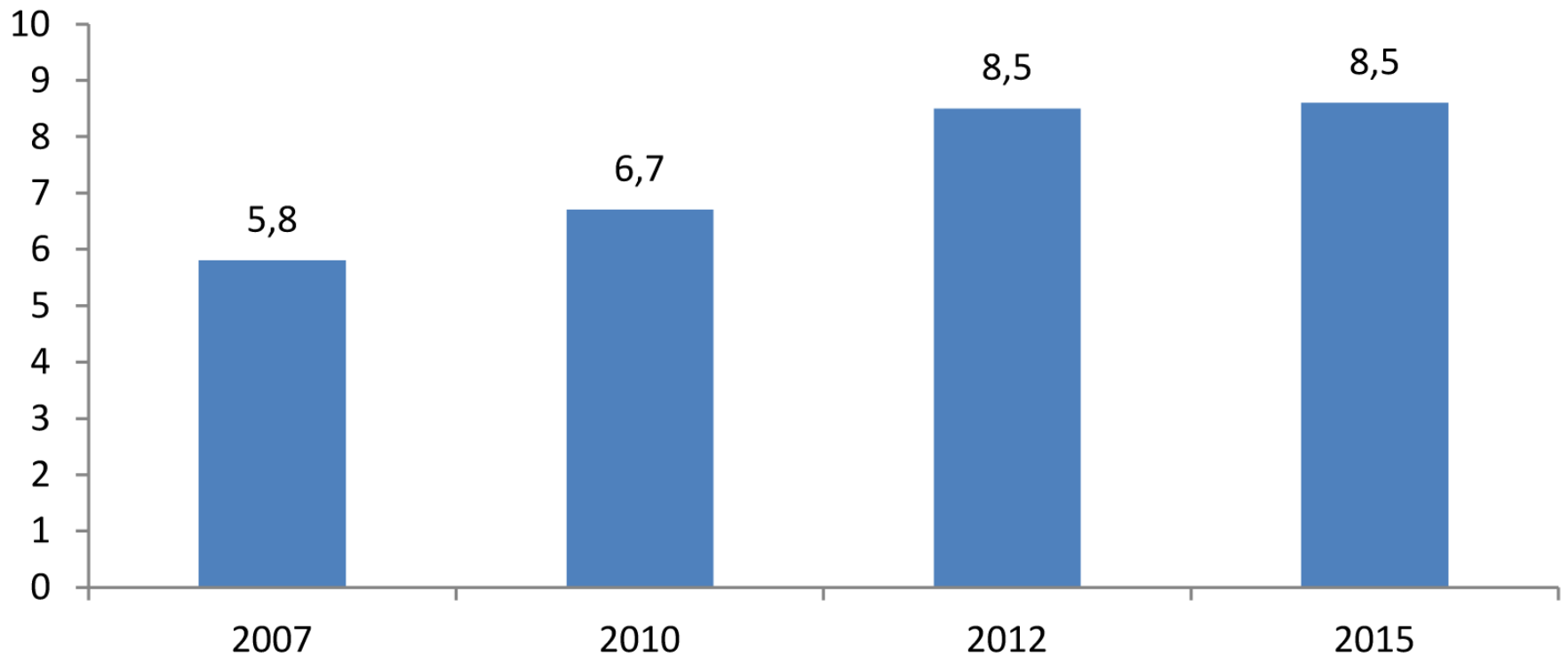
El 2015, es van notificar 2.825 casos de clamídia, que representa una taxa global de 38,6 casos per cada 100.000 habitants.

Els joves entre 15 i 24 anys representen el 35% del total

**La prevalença de clamídia en joves menors de 25 anys és del 8,5%**

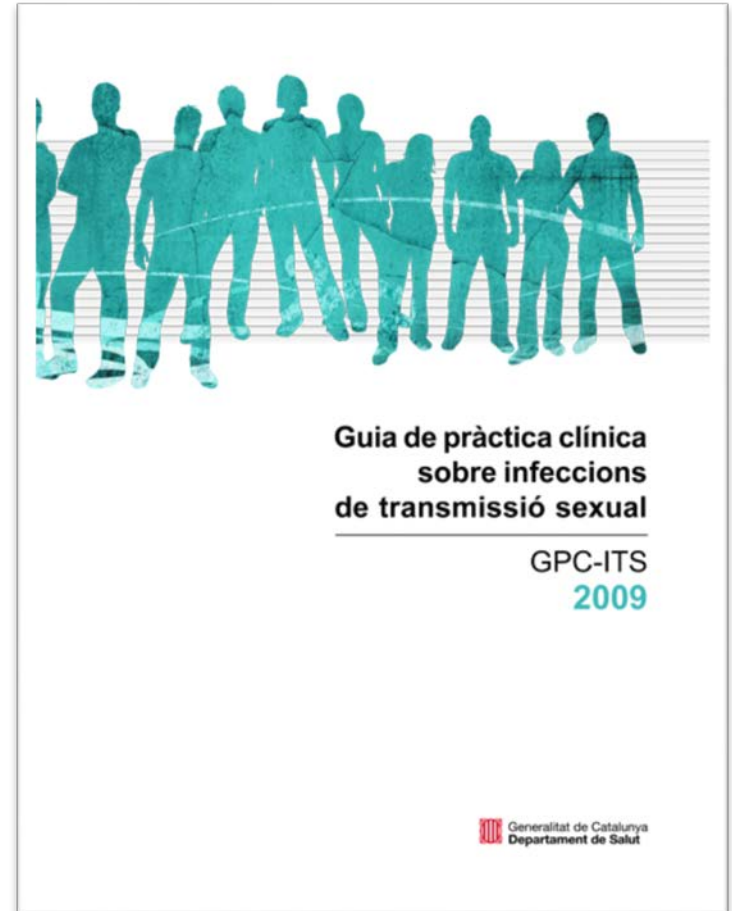
# PREVALENÇA CT < 25

*Evolució de la prevalença de clamídia en menors de 25 anys*



# GPC ITS 2009

- A Europa: és la ITS bacteriana més freqüent tant en homes com en dones i el grup d'edat en què s'ha observat una **major prevalença de casos és el de 15 a 24 anys.**
- A Catalunya: és de declaració obligatòria numèrica (MDO) D'acord amb les dades del Sistema de Notificació Microbiològica (SNMC), **els grups d'edat més afectats són els de menys de 25 anys** i els de 25 a 44 anys.



# FACTORS ESPECÍFICS RISC ITS

- **Tenir 25 anys o menys i ser actiu sexualment**
- Nova parella sexual o més de dues parelles sexuals en el darrer any
- Antecedents d'ITS o contacte amb persona infectada
- Parelles sexuals múltiples
- Treballar en el sexe comercial, o ser-ne client
- La utilització no sistemàtica de mètodes de barrera en les relacions sexuals (vaginals, orals o anals)
- El consum de drogues durant les relacions sexuals

# RECOMANACIONS CRIBRATGE ITS

- ✓ En homes i dones de 25 anys o menys i sexualment actius ja que són més vulnerables a la infecció per clamídia, per raons de tipus anatòmic, fisiològic, immunològic i conductual.
- ✓ En dones embarassades de 25 anys o menys, i majors de 25 anys si tenen factors de risc d'infecció per clamídia.



# CONSULTA JOVES ASSIR MATARÓ

Plantegem la necessitat d'establir un programa de cribratge de ITS en joves, ja que la detecció i tractament ens ajudarà a reduir les complicacions

- Oferir la detecció de ITS a tots els usuaris fins a 25 anys inclosos que tinguin relacions sexuals quan es visitin a la consulta.
- També realitzar el cribratge oportunist a les gestants menors de 25 anys.



# OBJECTIUS ESTUDI

- Determinar la prevalença de la infecció per clamídia a la població que es visita a la Consulta Jove de l'ASSIR de Mataró durant el període comprès entre 1/7/2016 al 30/6/2017
- Analitzar el perfil dels usuaris que acudeixen a la consulta jove i se'ls ha diagnosticat clamídia positiva
- Identificar els motius de consulta pels que aquests acudeixen a la consulta jove

# METODOLOGIA

Estudi descriptiu, longitudinal i retrospectiu dels joves menors o iguals a 25 anys visitats a la Consulta Jove de l'ASSIR de Mataró durant el període de temps del 01/07/2016 fins el 30/06/2016 i se'ls va realitzar detecció de clamídia



# METODOLOGIA

Es varen realitzar un total de 1412 determinacions de clamídia de manera oportunista als joves atesos a la consulta jove de l'ASSIR. Es determinava PCR prenent mostra endocervical en el cas de les dones (96%) i en orina en el cas dels homes (4%) S'oferia la possibilitat d'autopresa en cas que ho preferís la jove.



# EQUIP CONSULTA JOVE

- 1 Ginecòloga
- 3 Llevadores
- 1 Auxiliar d'Infermeria
- 1 Psicòloga

## Visites anuals (2016)

Primeres visites joves: 380

Visites successives joves: 5761

S'han pres un total de 1412 mostres



# CONSULTA JOVE: USUARIS

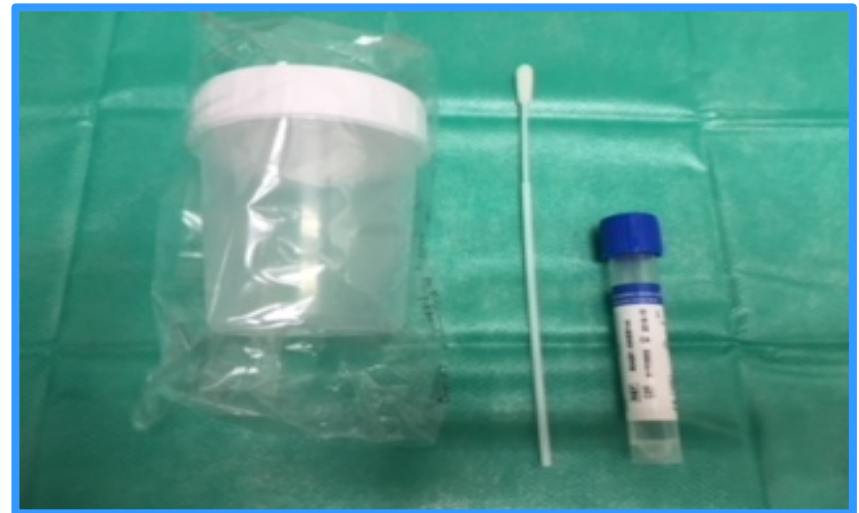
---

- Consulta espontània i programada amb la llevadora
- Consulta ginecologia

Tallers d'educació afectiva sexual als estudiants dels centres d'educació secundària del territori: se'ls informa de la possibilitat de fer el despistatge de ITS

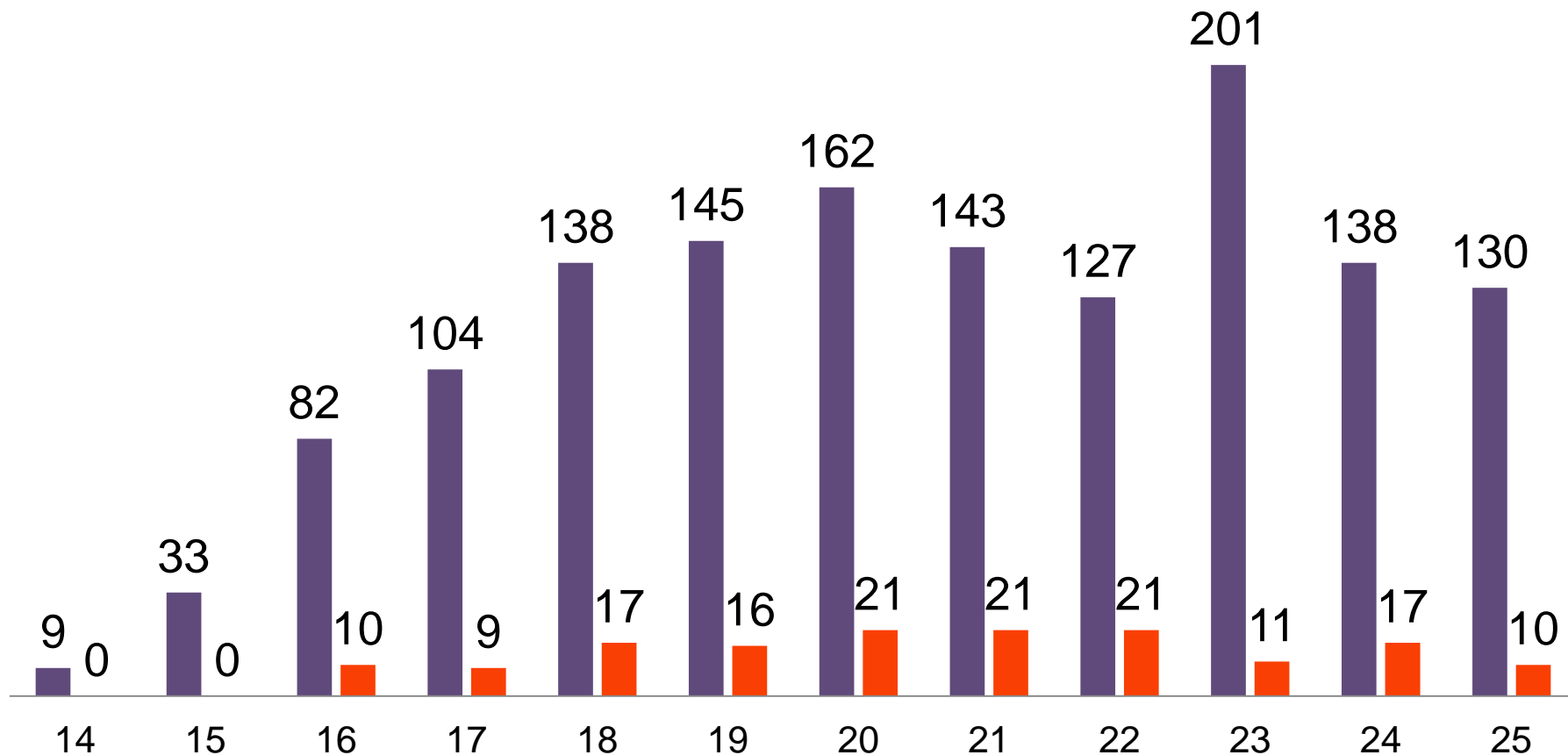
# RESULTATS

## DE LES MOSTRES RECOLLIDES...

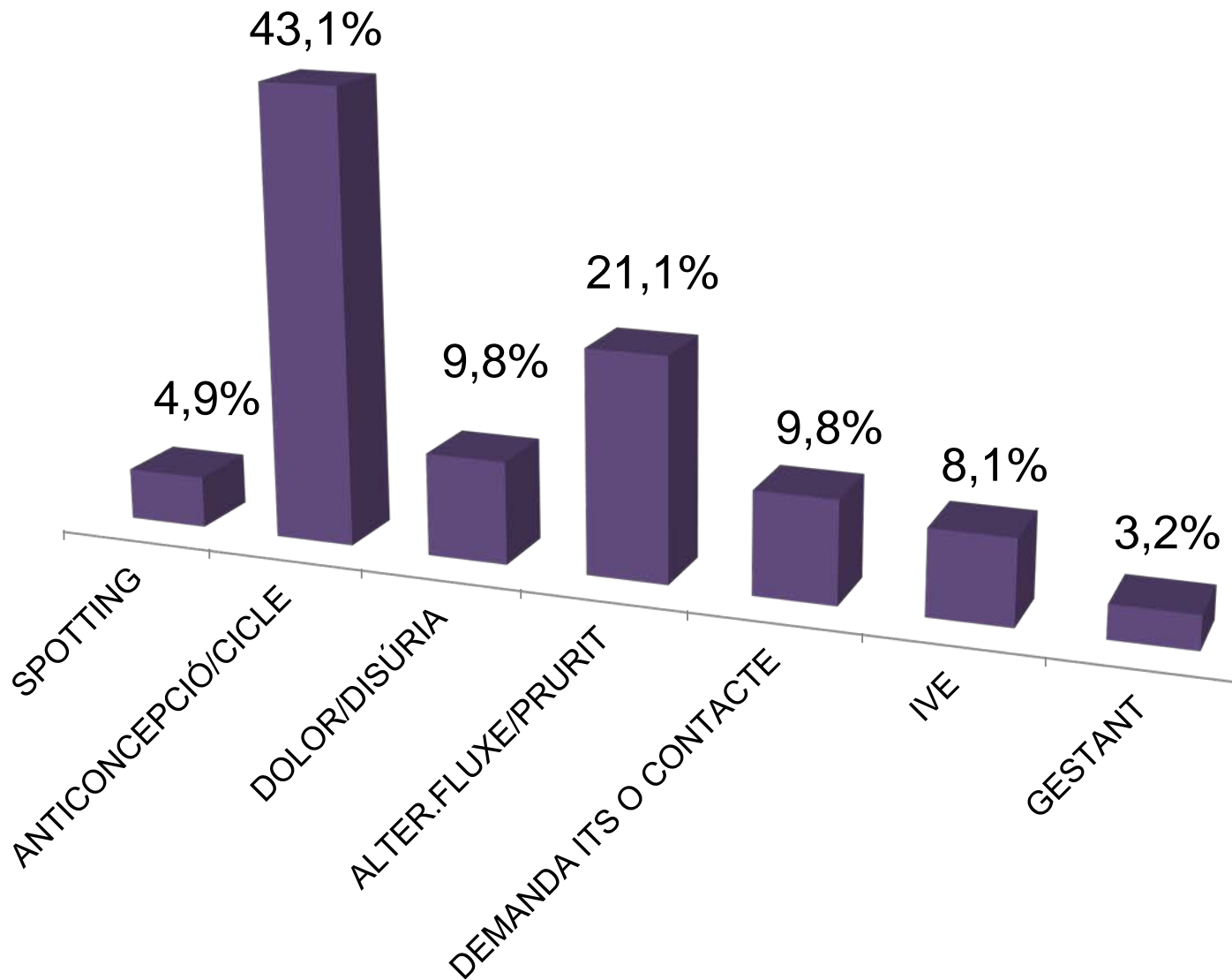


# RESULTATS PER EDATS

■ PCR n=1412 ■ 156 Positives (11,03%)

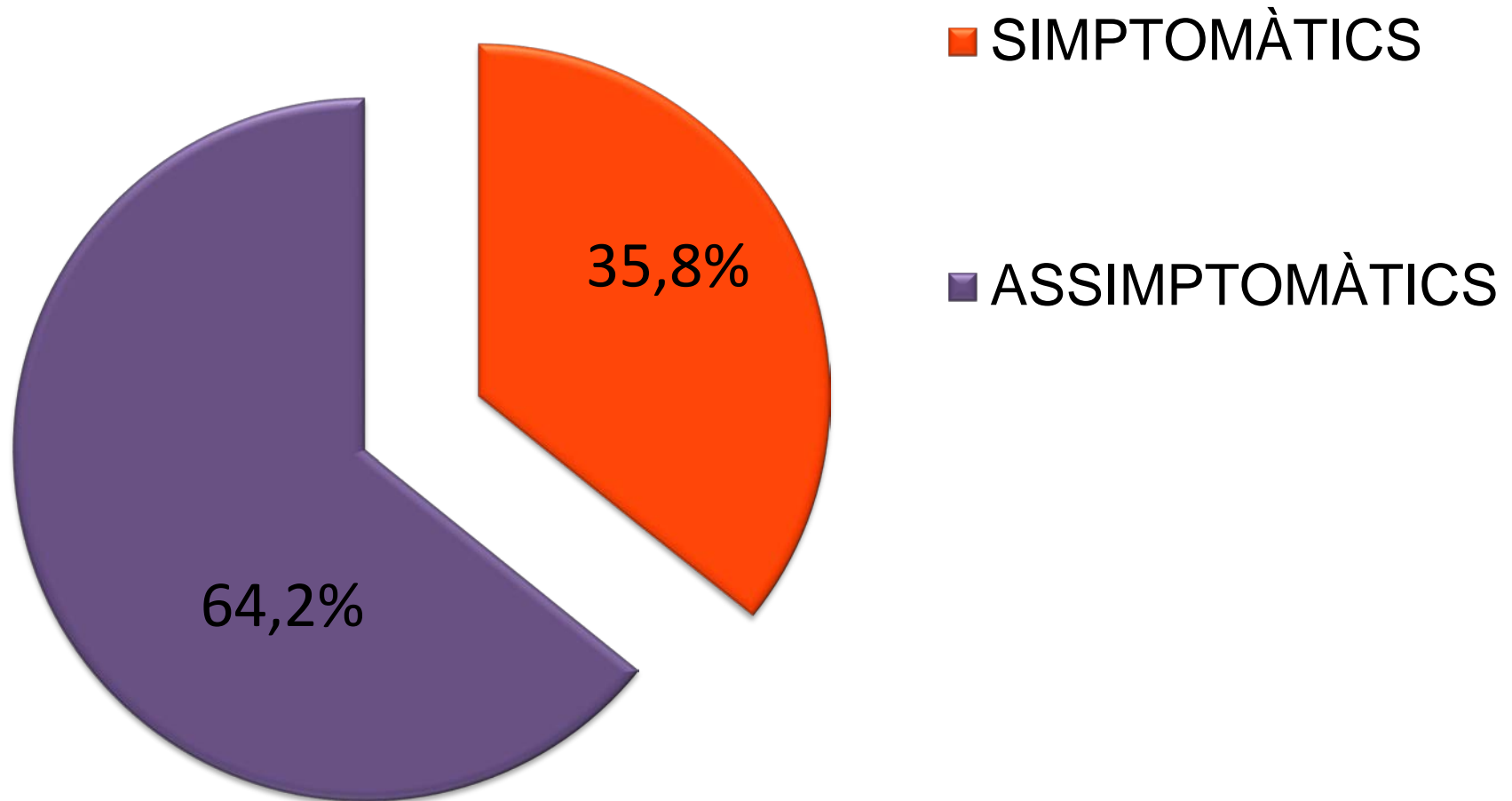


# MOTIU DE CONSULTA DELS JOVES CT+

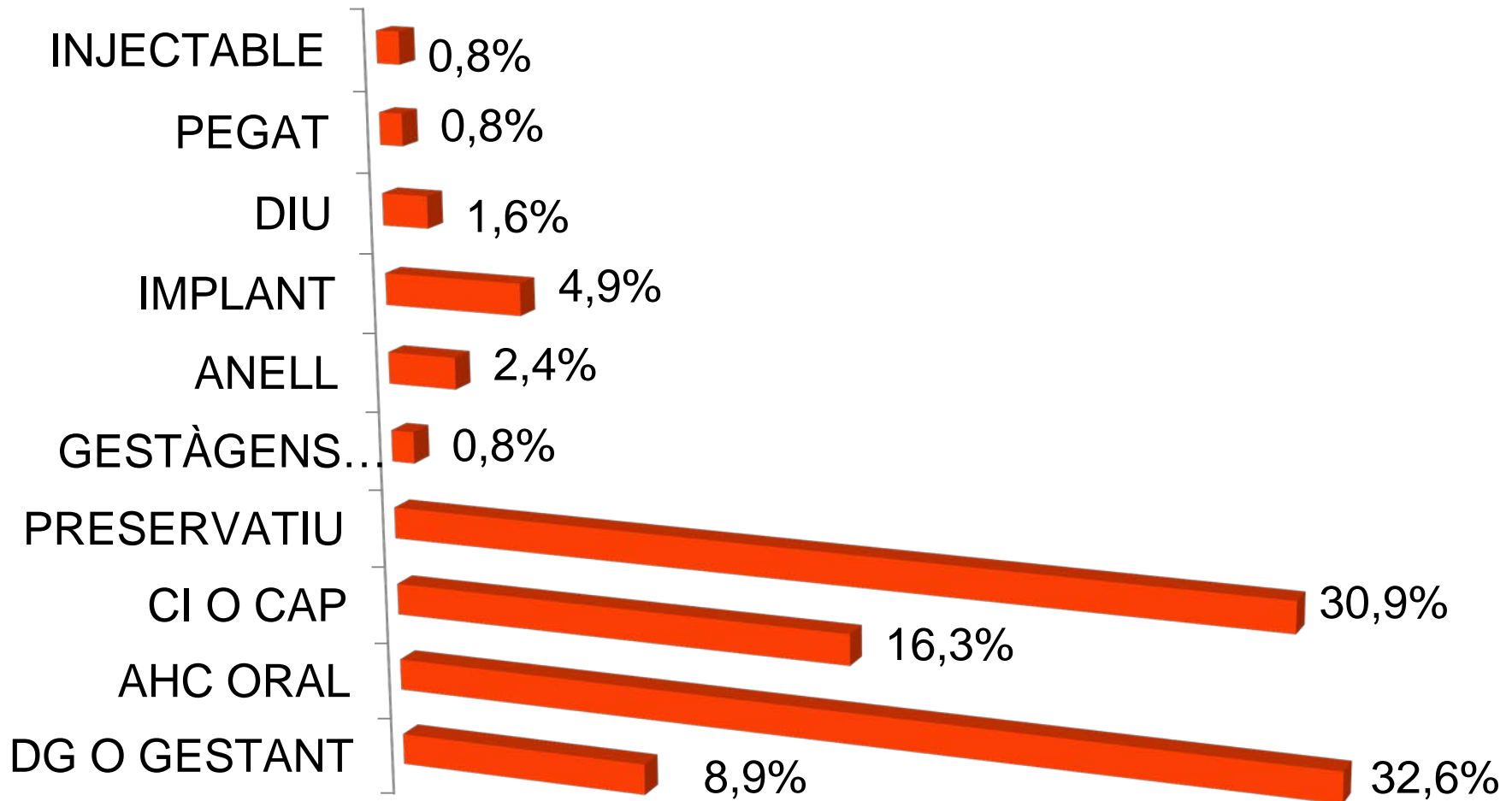




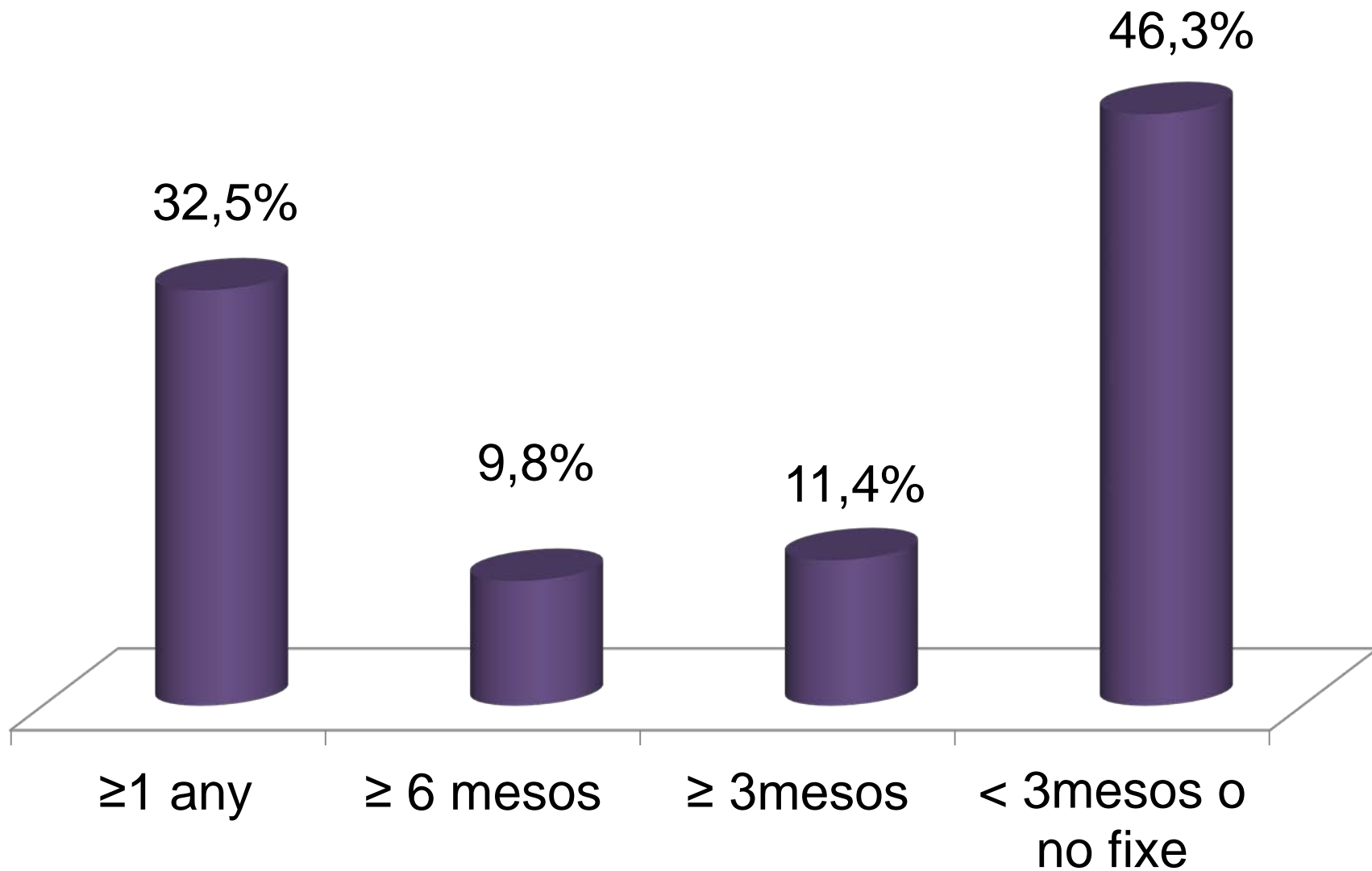
# SIMPTOMATOLOGIA JOVES CT+



# ANTICONCEPCIÓ EN JOVES CT+

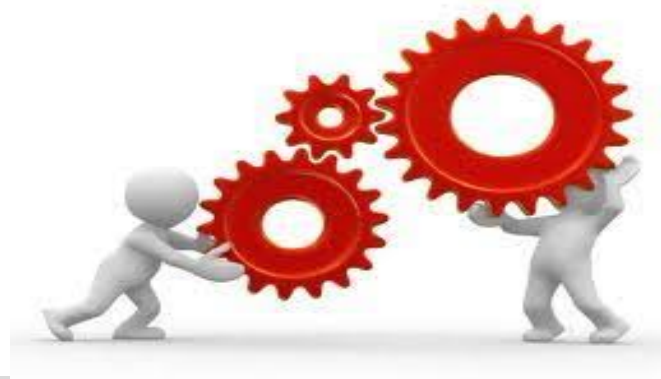


# TEMPS DE RELACIÓ EN JOVES CT +



# CONCLUSIONS

- Disposar d'aquestes dades (11,03%) reafirma la necessitat d'aquest programa de cribratge en joves
- Evitarem així les complicacions de la infecció per clamídia ja que cursa asimptomàtica en gran part (64,2%) dels casos.
- Cal facilitar l'accés als programes de detecció de les ITS.



# BIBLIOGRAFIA

- GPC-ITS Departament de Salut 2009. Generalitat de Catalunya
- Centre d'Estudis Epidemiològics sobre les Infeccions de Transmissió Sexual i Sida de Catalunya (CEEISCAT). Vigilància epidemiològica sentinella de les infeccions de transmissió sexual (ITS) a Catalunya. Actualització a 31 de desembre 2012. Badalona: CEEISCAT; 2013)
- CEEISCAT. Centre d'estudis epidemiològics de les ITS i la Sida de Catalunya (CEEISCAT) Informe SIVE 2015
- [www.bashh.org/guidelines](http://www.bashh.org/guidelines), Sexually Transmitted in Primary Care 2013
- Sexually Transmitted Diseases Treatment Guidelines, 2013. [www.cdc.gov/mmwr](http://www.cdc.gov/mmwr)
- European Centre for Disease Prevention and Control (ECDC) [www.ecdc.europa.eu](http://www.ecdc.europa.eu)
- S tary A. European guideline for the management of chlamydial infection. *Int J STD*

**ESTEM EN EL BON CAMÍ  
MOLTES GRÀCIES!!**



Generalitat de Catalunya  
Departament de Salut



Institut Català de la Salut  
Direcció d'Atenció Primària  
Metropolitana Nord

A L'ICS  
iguals ♀

[gencat.cat/ics](http://gencat.cat/ics)



Generalitat de Catalunya  
**Departament de Salut**



Institut Català de la Salut  
**Direcció d'Atenció Primària  
Metropolitana Nord**