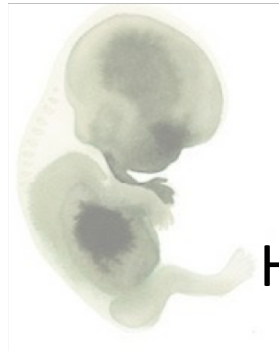




Hospital de Palamós
Serveis de Salut Integrats

MEGABUFETA OBSTRUCTIVA



Blanca Parellada Molina
R3 Ginecologia i Obstetrícia
HOSPITAL DE PALAMÓS (SSIBE)



PRESENTACIÓ



- 36 anys. No AMC, AP ni IQ. TPAL: 2.0.1.2 DUR: 20/09/17.
- Grup Sanguini B+. Serologies negatives. Rubèola immune.

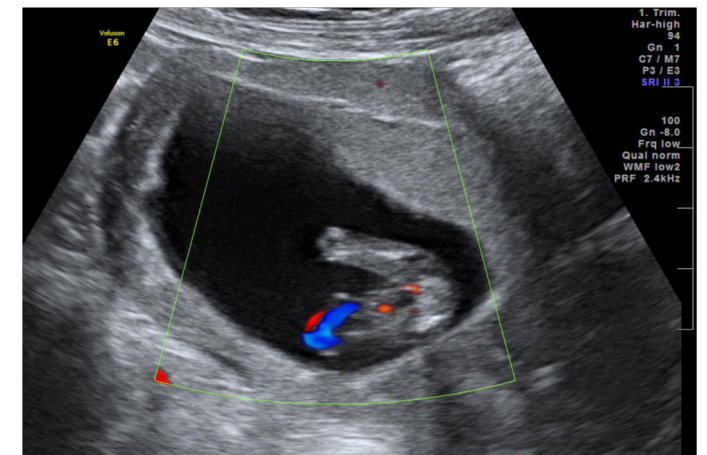
ECOGRAFIA 1r Trimestre

Test combinat:

T21 <1/10.000

T13/18 <1/10.000

- Fetus únic. FCF+. Decidua de predomini anterior.
- CRL 66mm: 12.6 sg. DUR corregida: 13/09/2017.
- Plec nocal: 2mm. Os nassal present. DV ona a present.

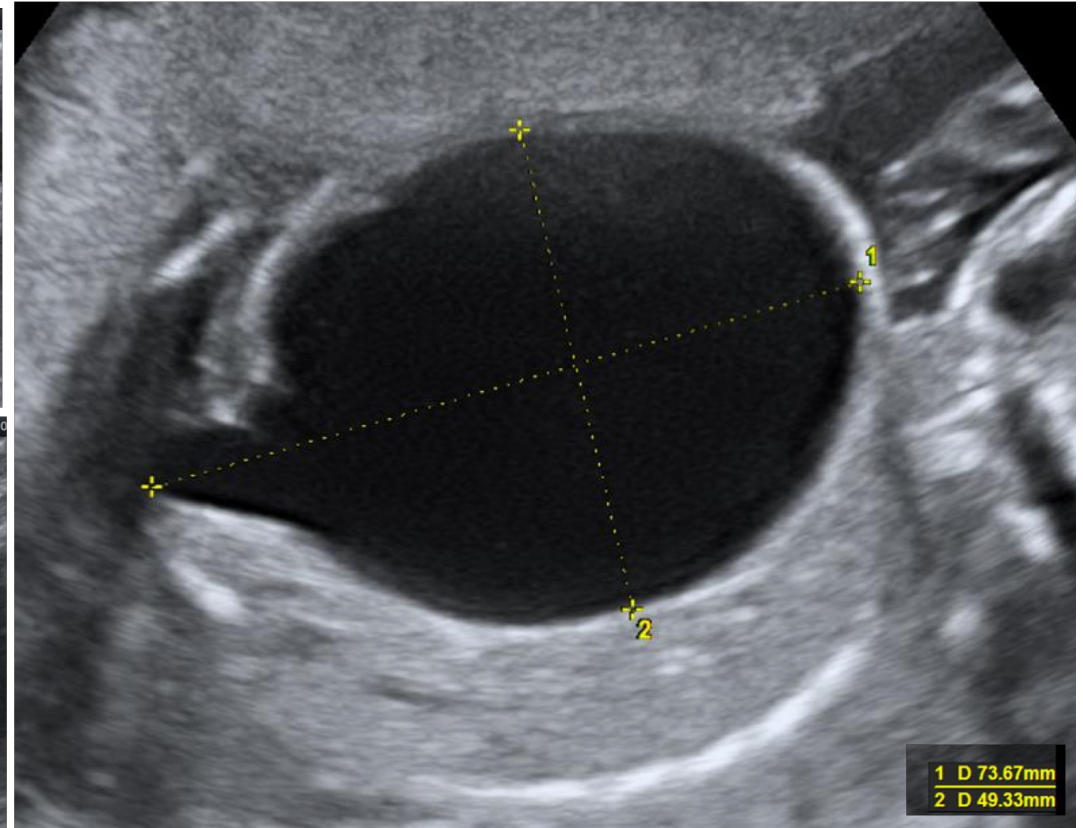




ECOGRAFIA MORFOLÒGIA

20.1sg

- Megabufeta obstructiva parcial. Sospita de valves de la uretra posterior.
- Dilatació via excretora.
- Ronyons sense signes evidents de displasia.
- Genitals externs masculins.





Derivació a centre de 3r nivell



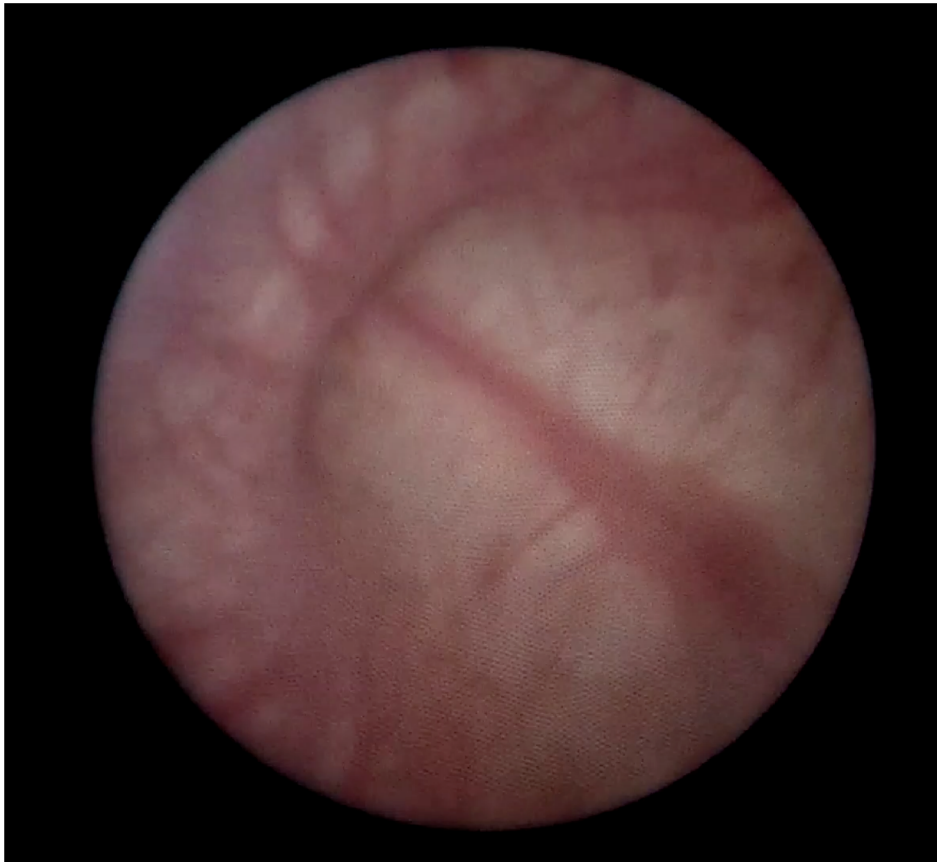
20.5sg



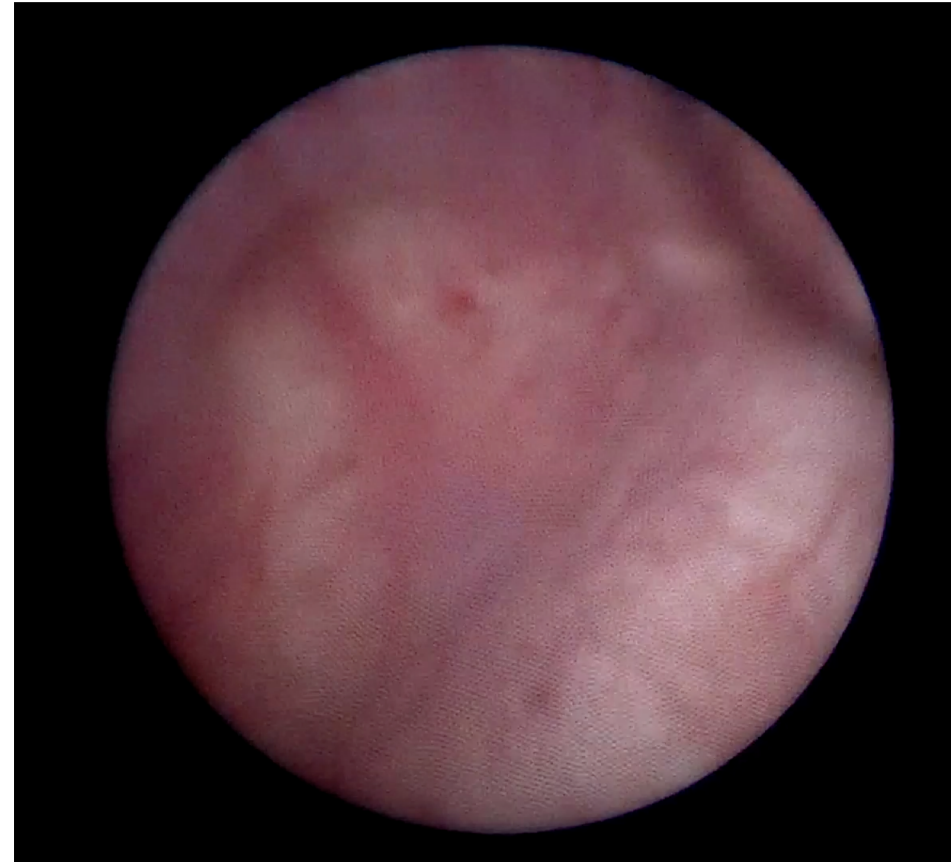


FETOSCÒPIA

CISTOSCÒPIA



CATETERITZACIÓ





22.1sg



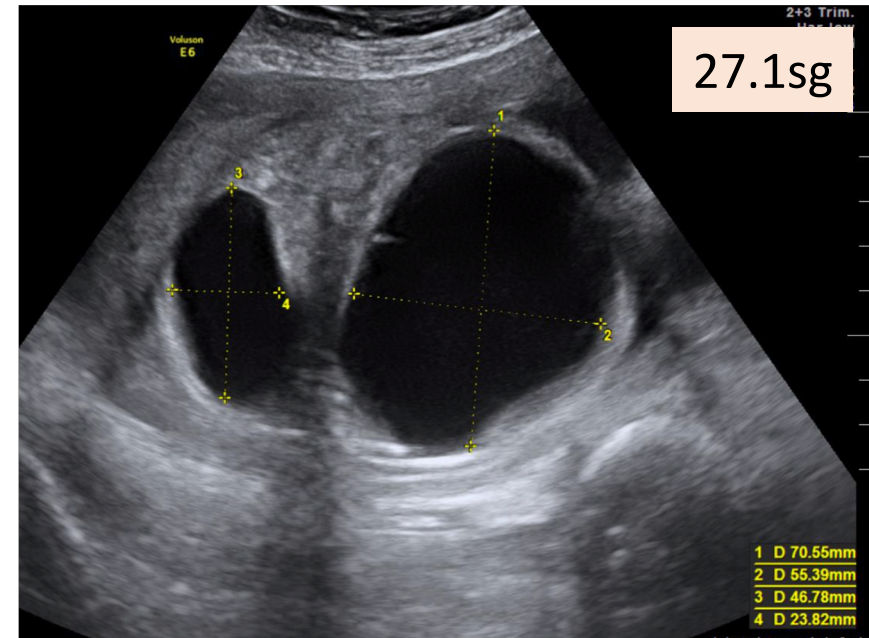
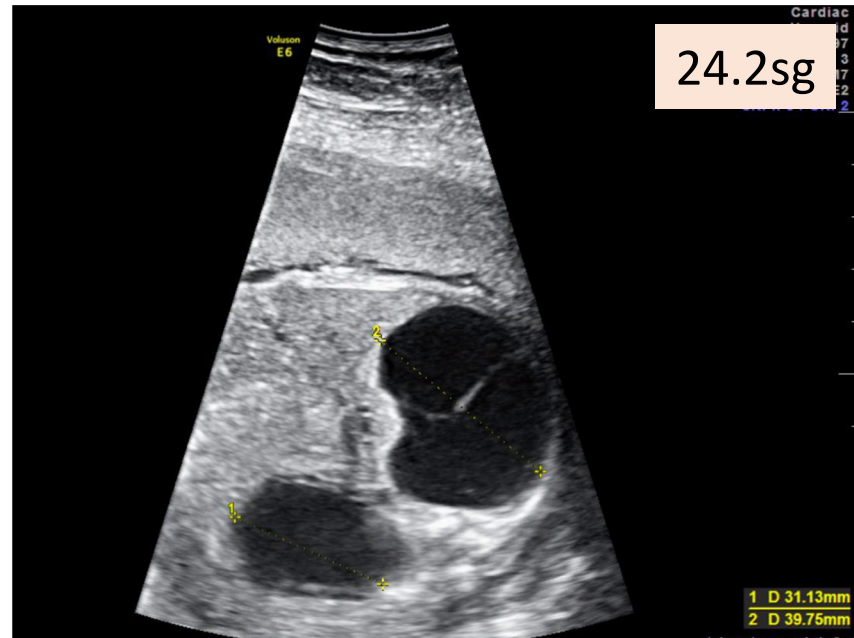
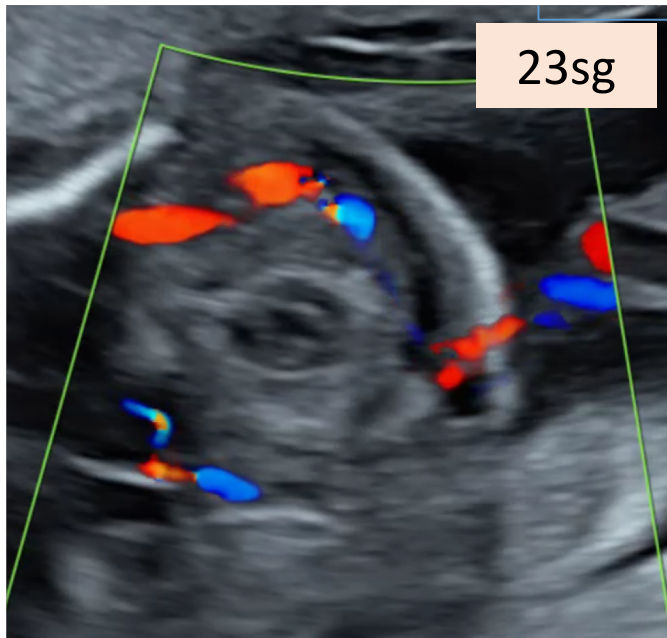
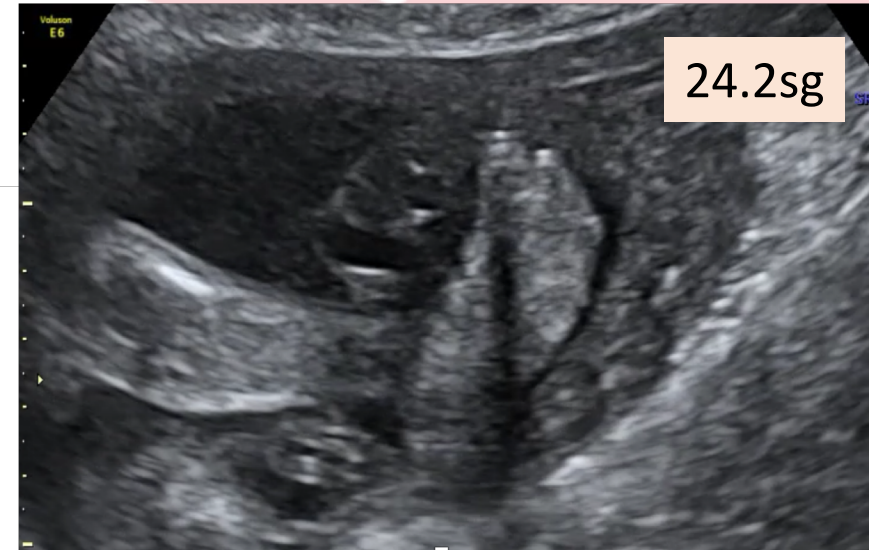
Control post-fetoscòpia



Control evolutiu

- Aparició d'urinomes bilaterals.
- Engruiximent paret vesical.
- Peu equinovar bilateral.

Estudi citogenètic:
Cariotip, QF-PCR i
Array normals.





Buidament ecoguiat

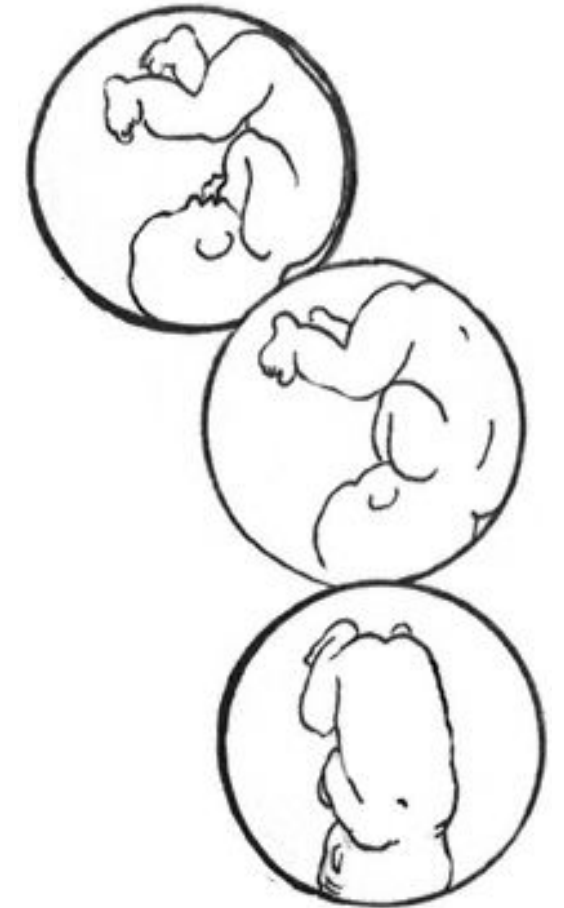
28sg





Control evolutiu

- 29.1sg: Recidiva urinoma esquerre.
- 31.6sg: Oligoamnis progressiu.
- 35.1sg: Resol·lució espontània urinoma esquerre. CIR tipus I.
- 38.2sg: Inducció per Preeclàmpsia lleu i CIR tipus I.



Part Eutòcic.

Apgar 6-8-9

pHa 7.33

Pes: 2740g (p12)

- Intervenció quirúrgica als 14 dies de vida.
Sepsis per E. Coli posterior.
- Insuficiència renal crònica.



Conclusions

- La Megabufeta obstructiva completa és una entitat complexa amb un pronòstic reservat.
- Tractament potencial en l'etapa fetal però amb selecció dels casos beneficiats difícil.
- Valorar la funció renal fetal és complicat.
- Abordatge multidisciplinar.





Hospital de Palamós
Serveis de Salut Integrats

Agraïments

Dr. J. Sabrià, Dra. O. Gómez, Dr. JM Martínez. Dra. P. Duarte, Dr. JM Marqueta.

