

CORRELACIÓ CITO-HISTOLÒGICA

Hospital del Mar

Dra. Lara Pijuan

Dr. Javier Gimeno

22 febrer 2012



www.imasbcn.org

HISTÒRIA CLÍNICA

- Dona 71 anys que consulta per tos irritativa d'1 mes d'evolució amb expectoració marronosa últimament i dolor a la base pulmonar esq.
- Refereix pèrdua de pes 5-6 Kg i anorèxia important.
- Antecedents:
 - HTA, DM tipo II, Cardiopatia isquèmica.
 - 99' Carcinoma (¿?) de fosses nasals tractat quirúrgicament + QT-RAT.

HISTÒRIA CLÍNICA

- Rx tòrax: vessament pleural esq + hili esq patològic
- Toracocentesi: exudat linfocitari (tbc/neoplàsia)



HISTÒRIA CLÍNICA

- TC toràcic:

varies lesions ocupants d'espai pulmonars bilaterals:



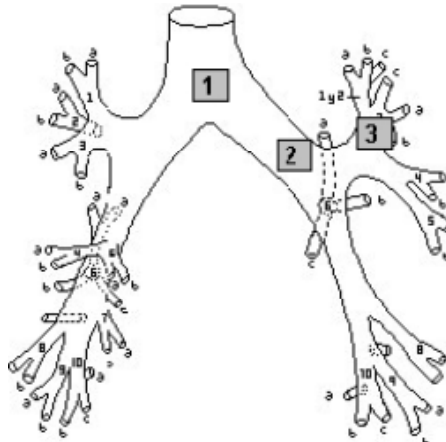
seg. anterior LSI 6 x 3 cms
seg. anterior LSD 8 mm

seg. basal medial LID 17 mm
seg. superior LID 12 mm

Nòduls pleurals

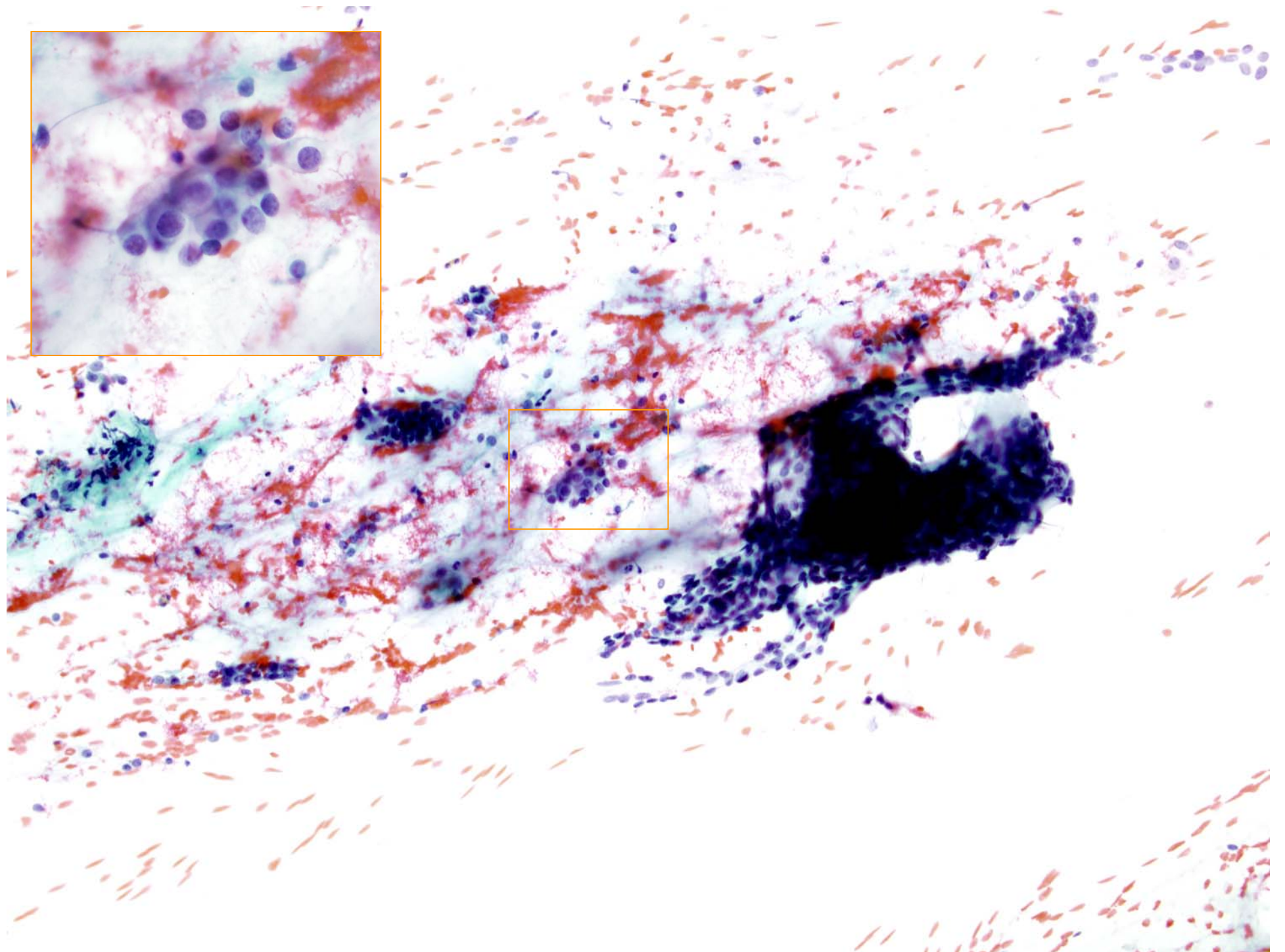
HISTÒRIA CLÍNICA

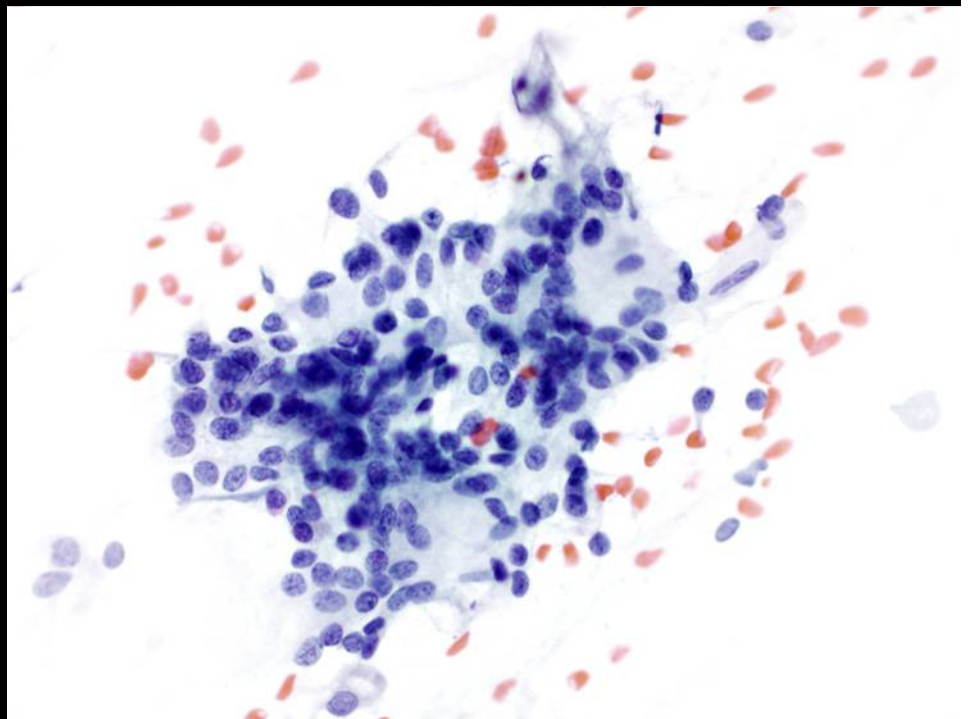
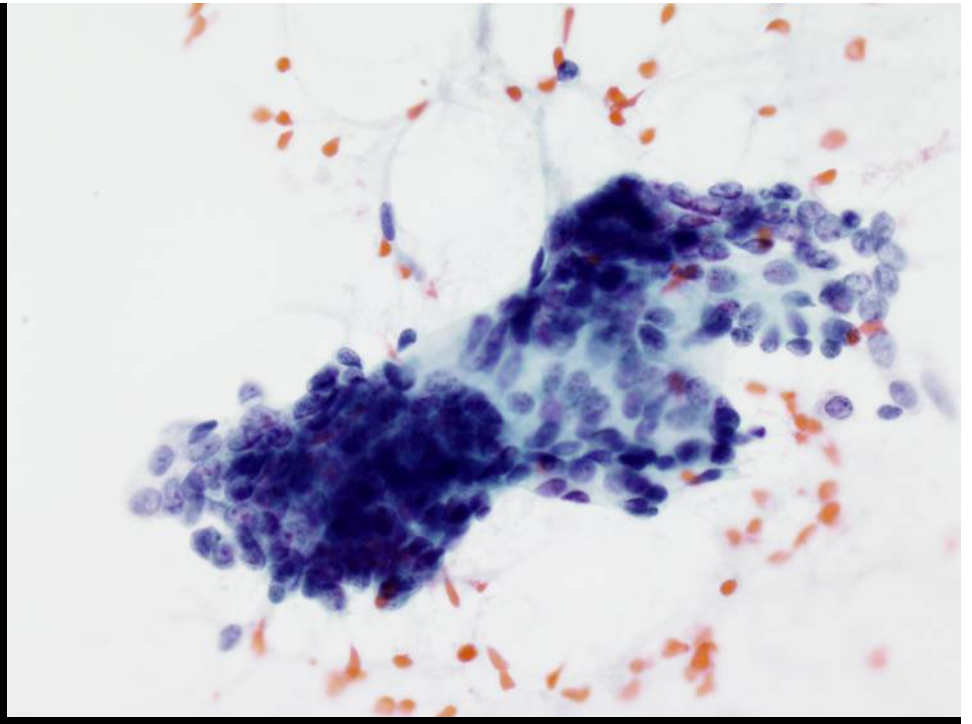
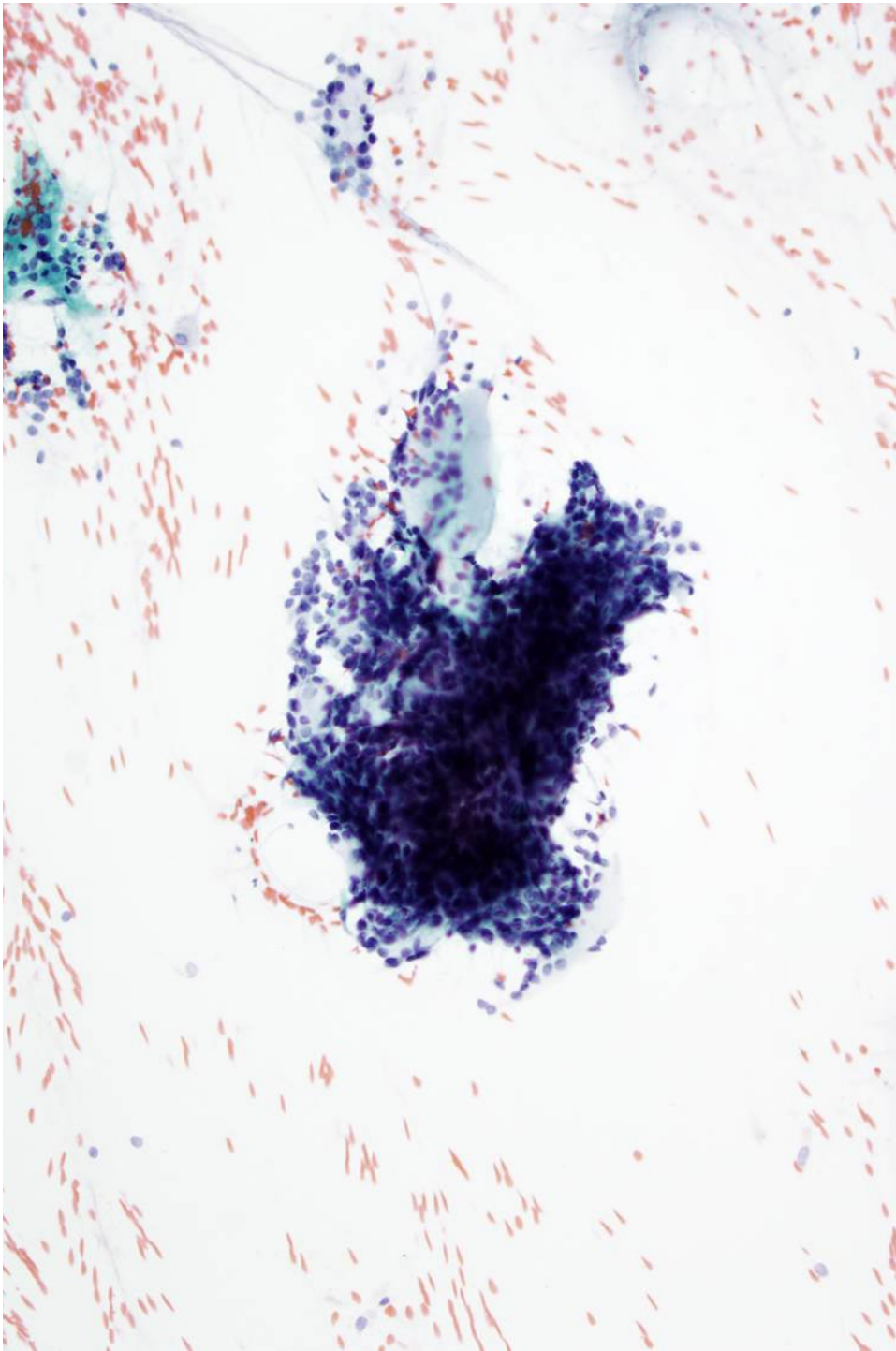
- Fibrobroncoscòpia:

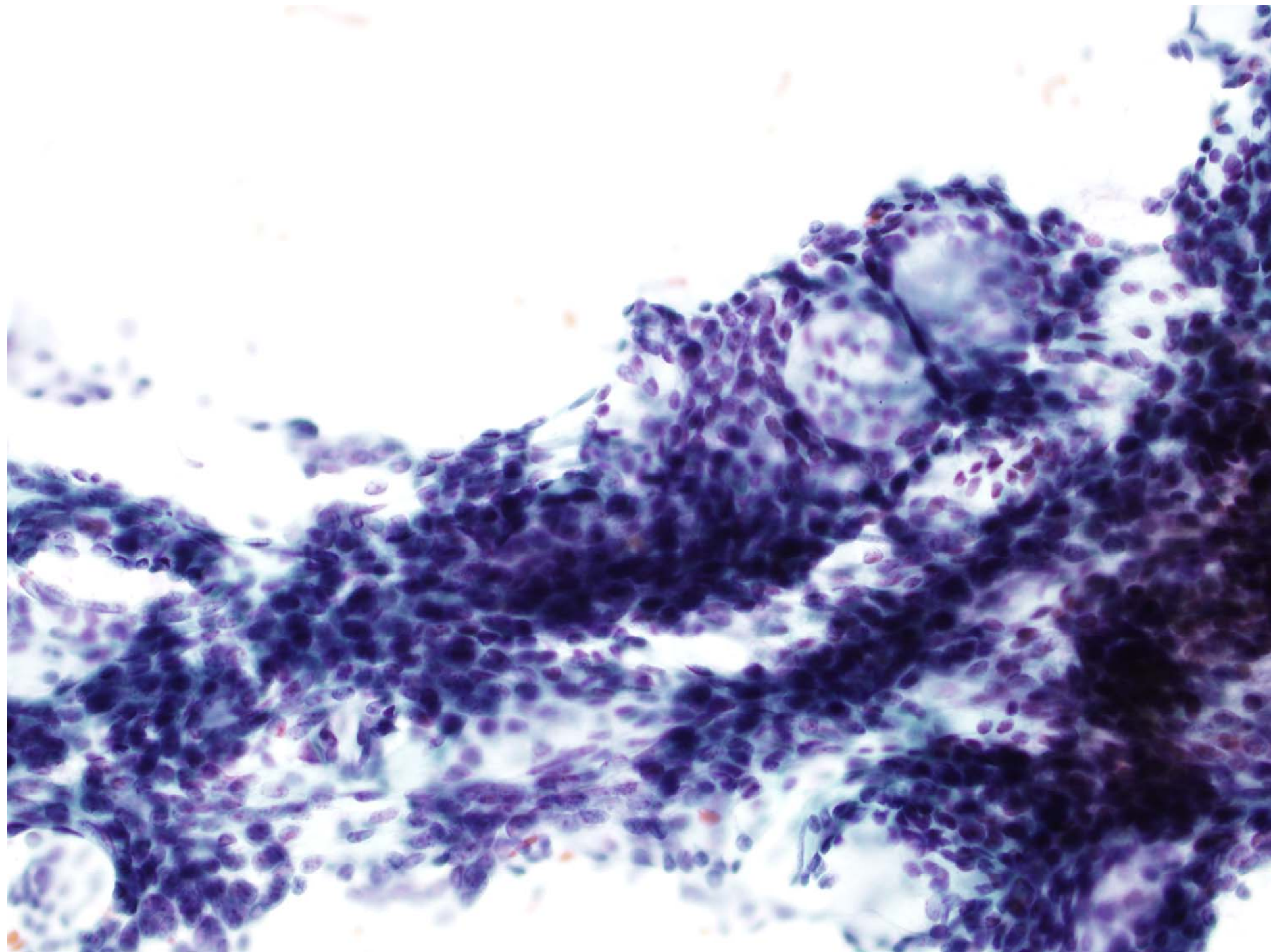


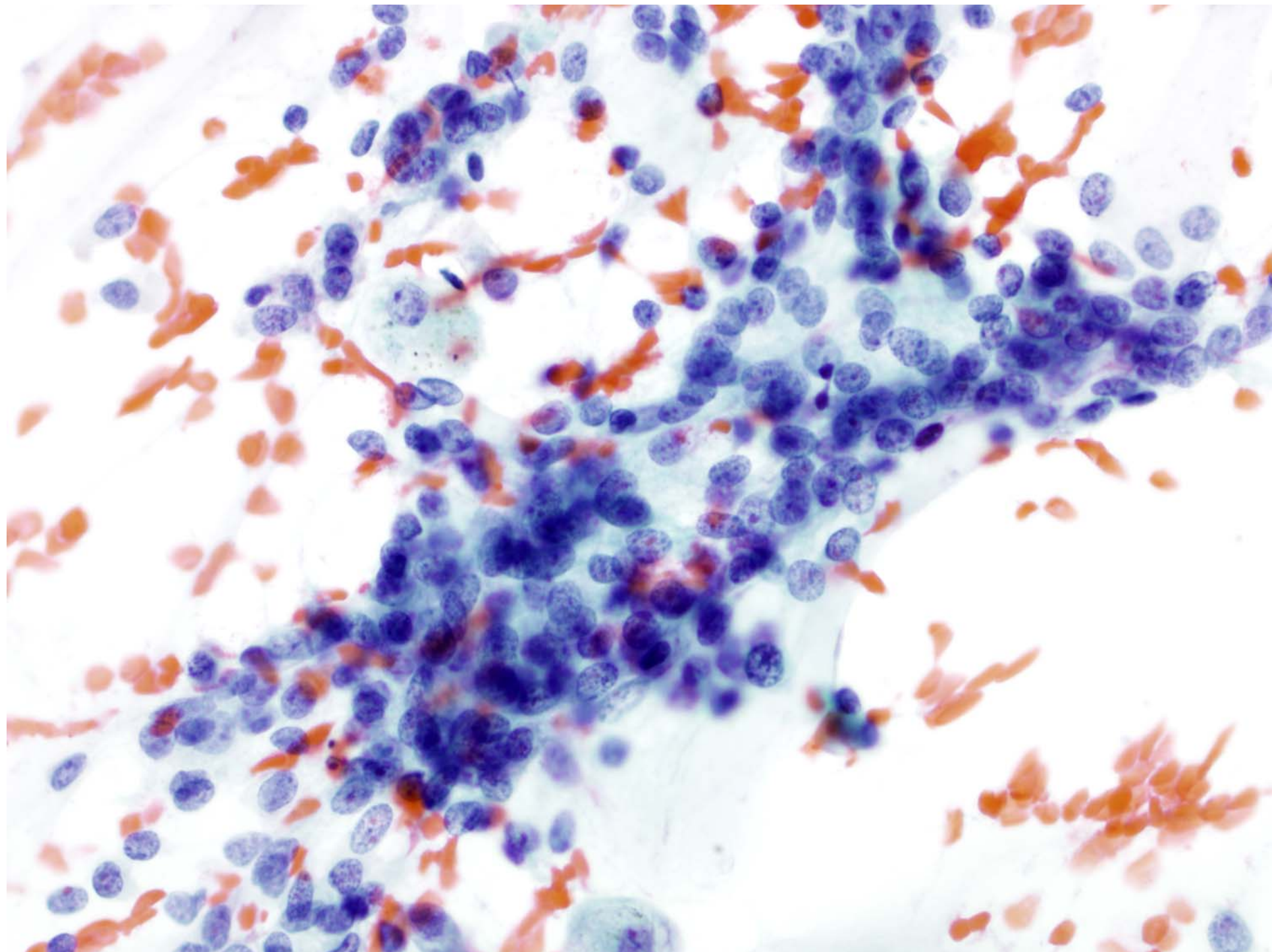
Estenosi concèntrica del bronqui segmentari anterior del culmen.

- BAS, Raspatllat bronquial (segmentari anterior del culmen) per a citologia.

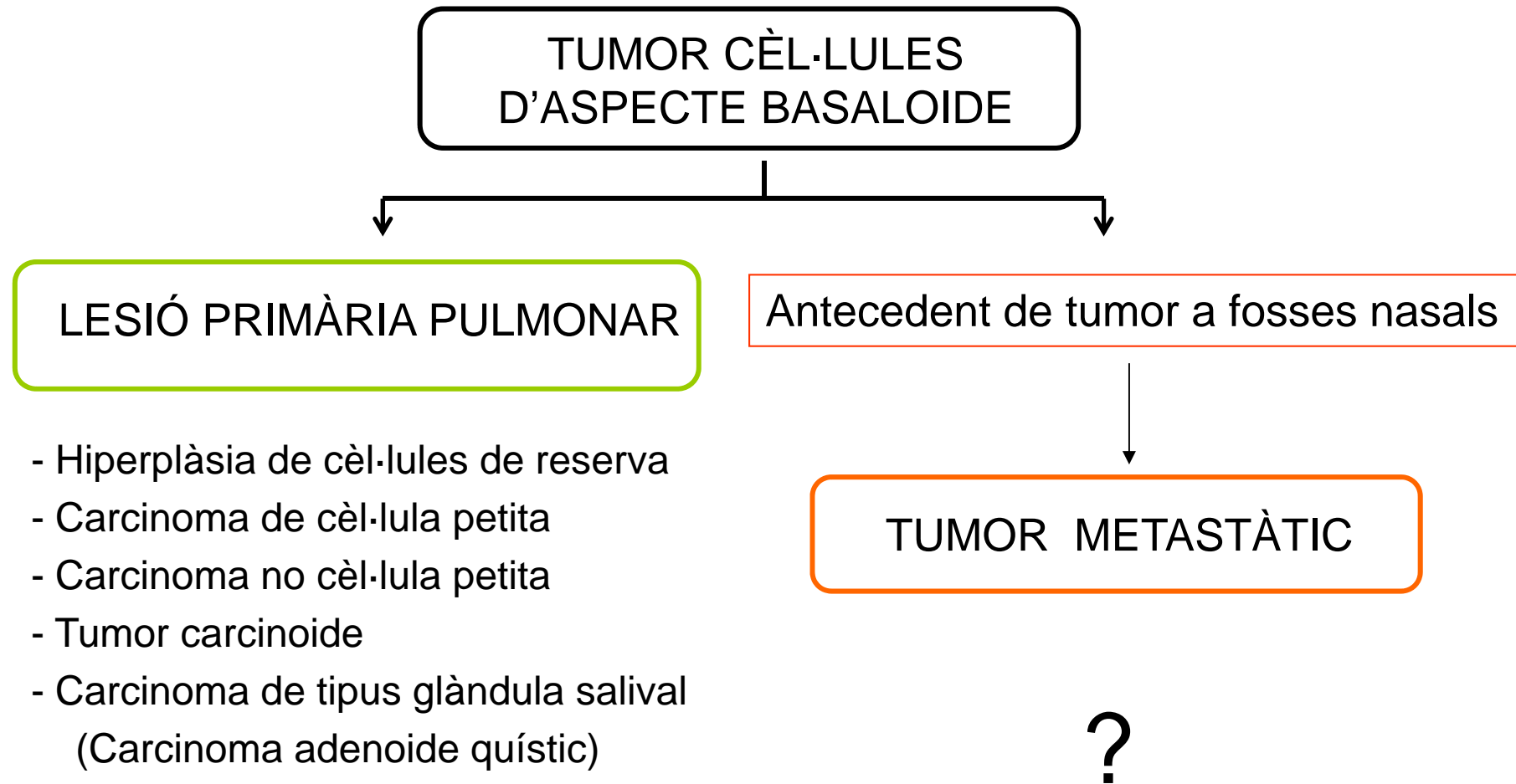




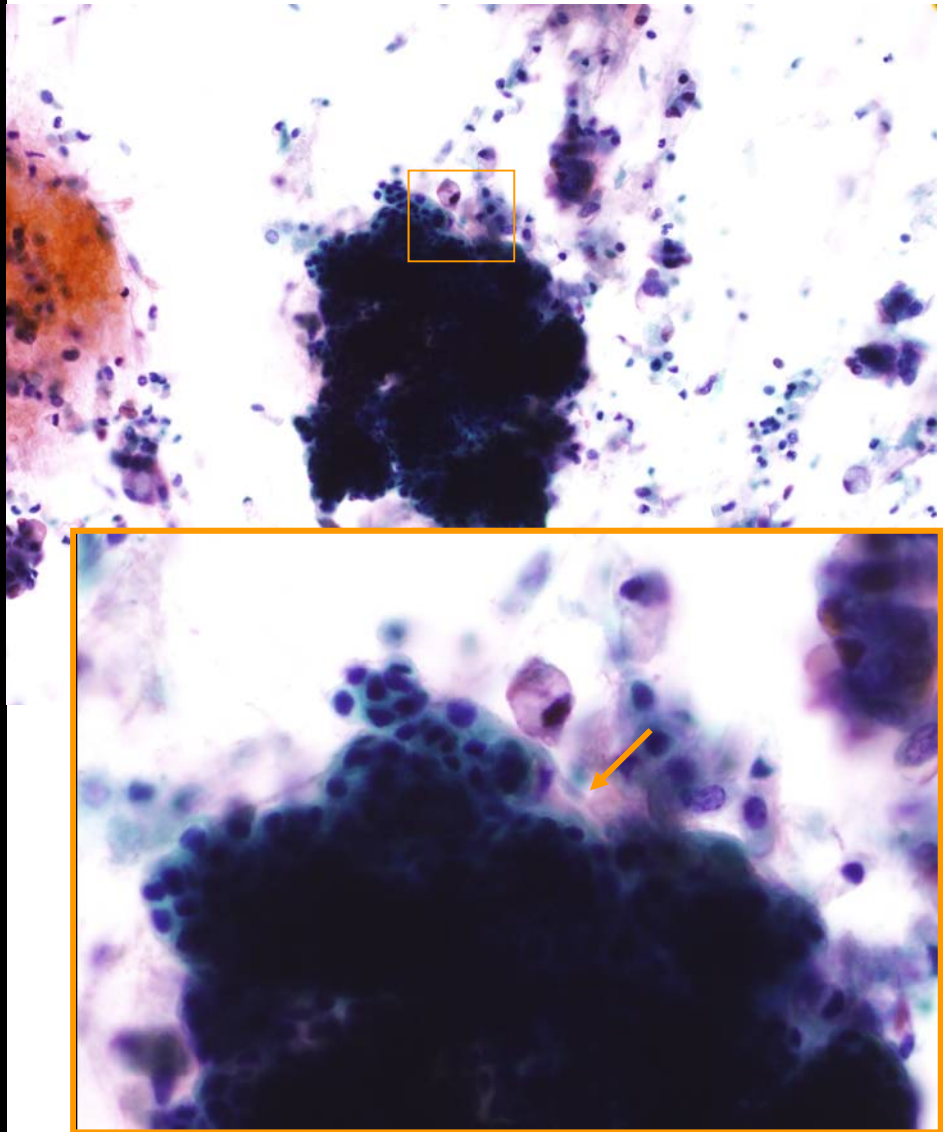
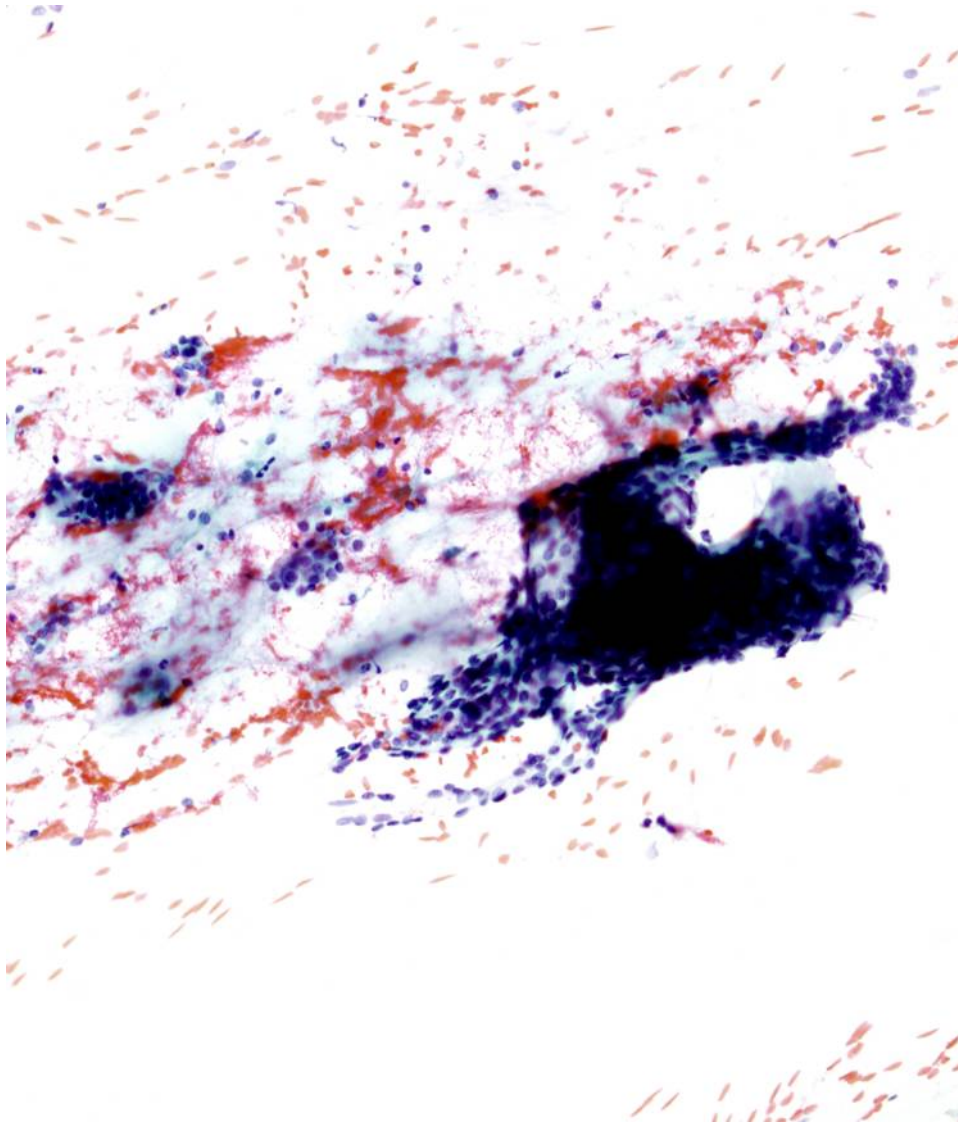




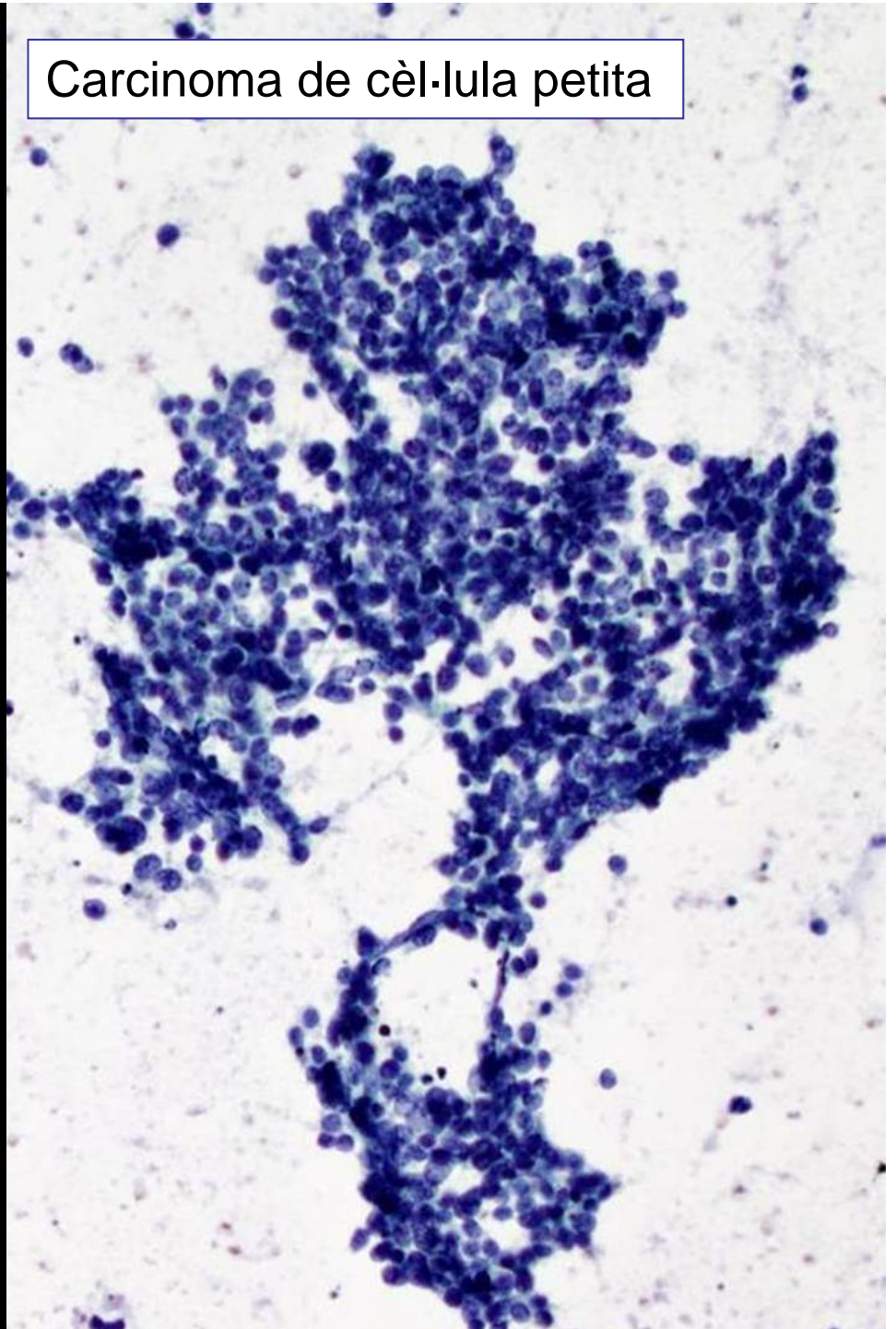
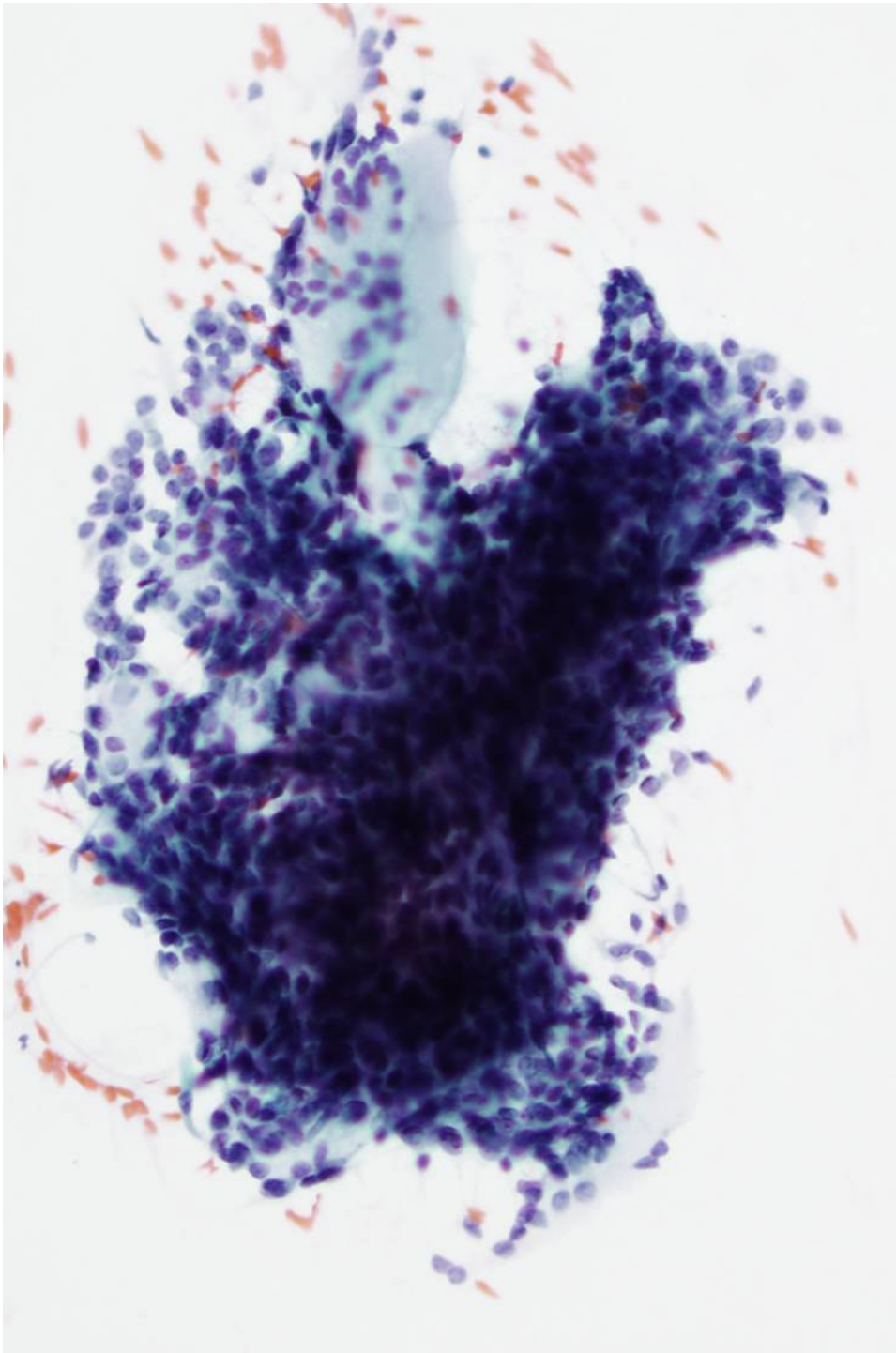
DIAGNÒSTIC DIFERENCIAL



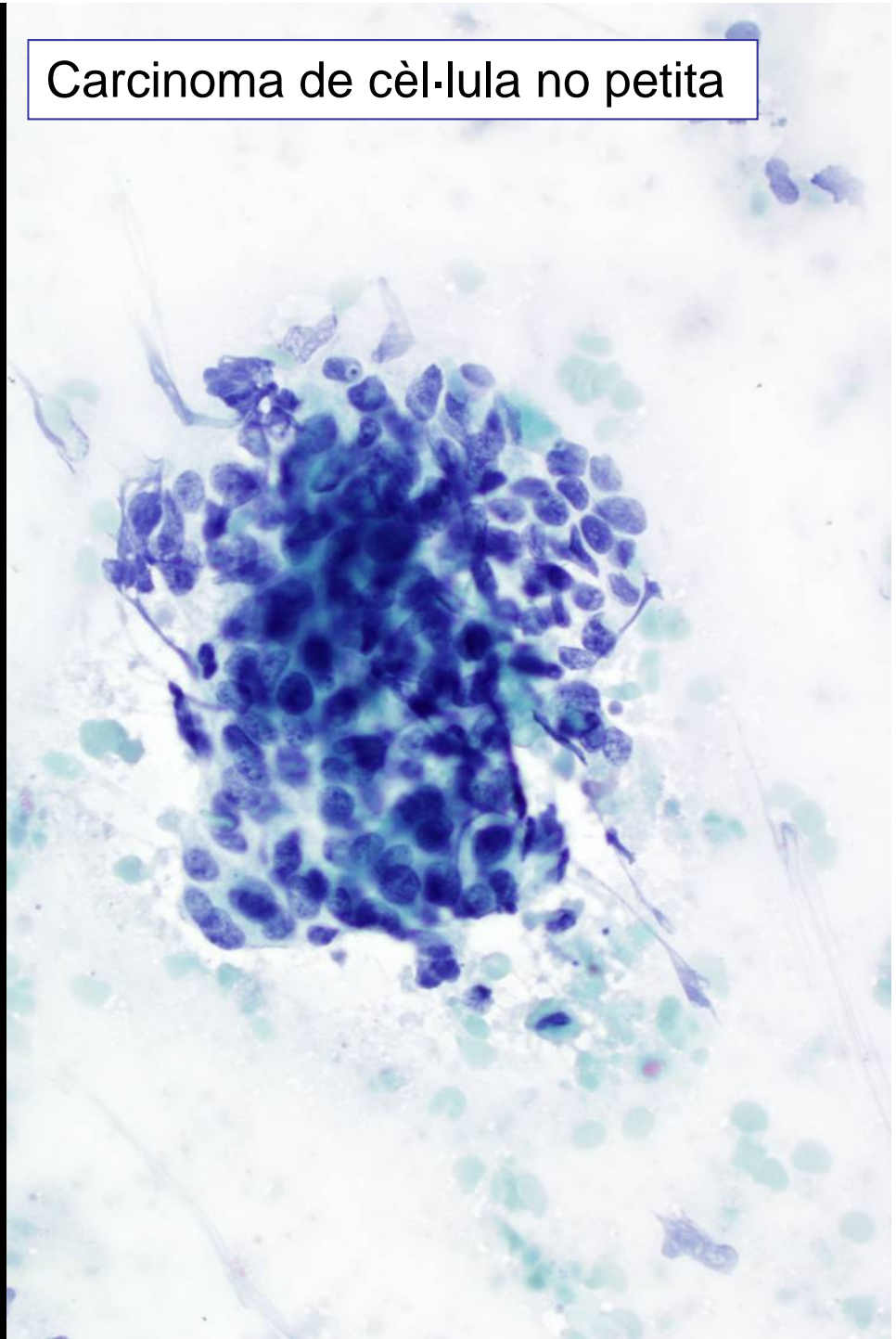
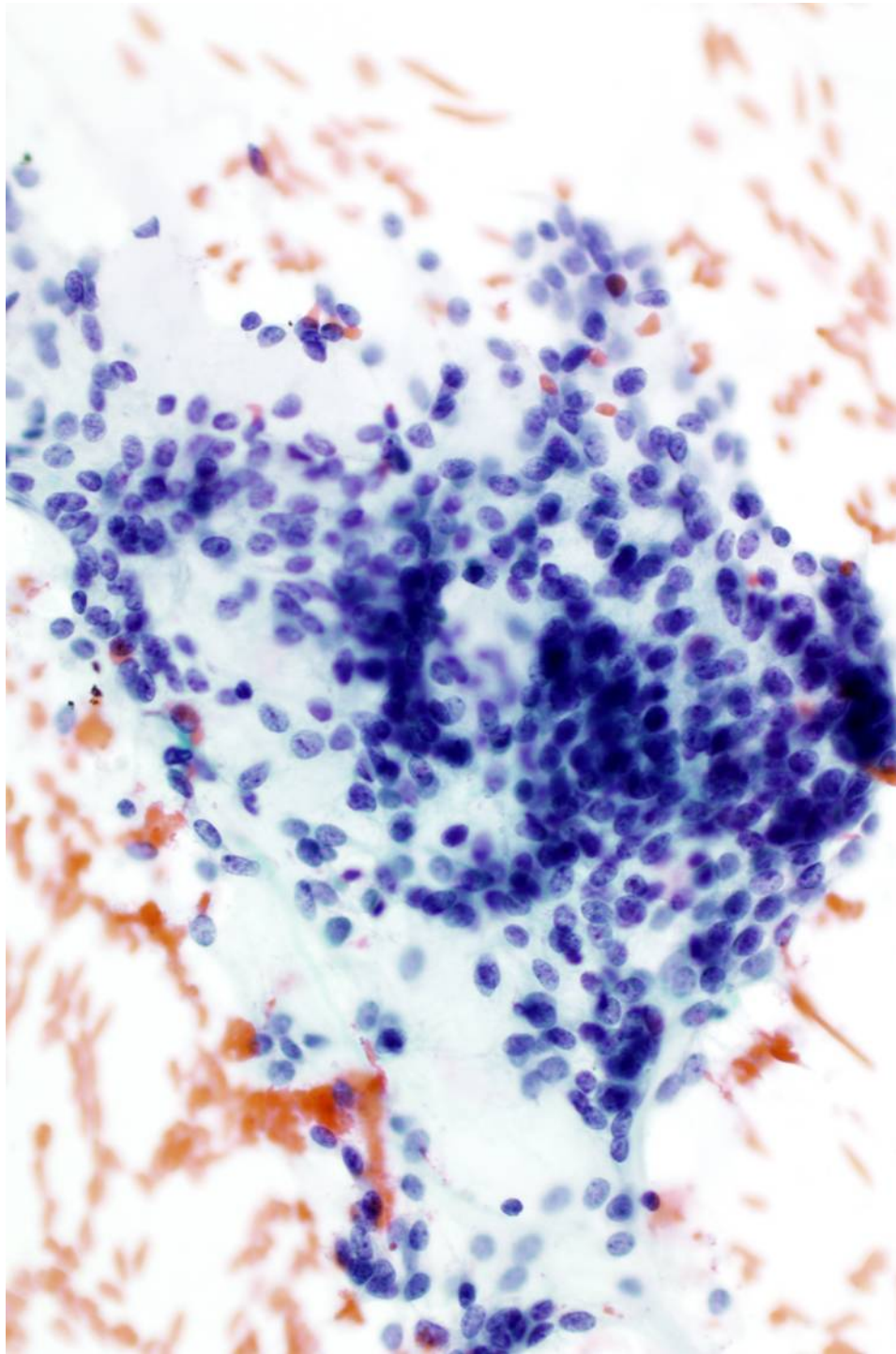
Hiperplàsia de cèl·lules de reserva



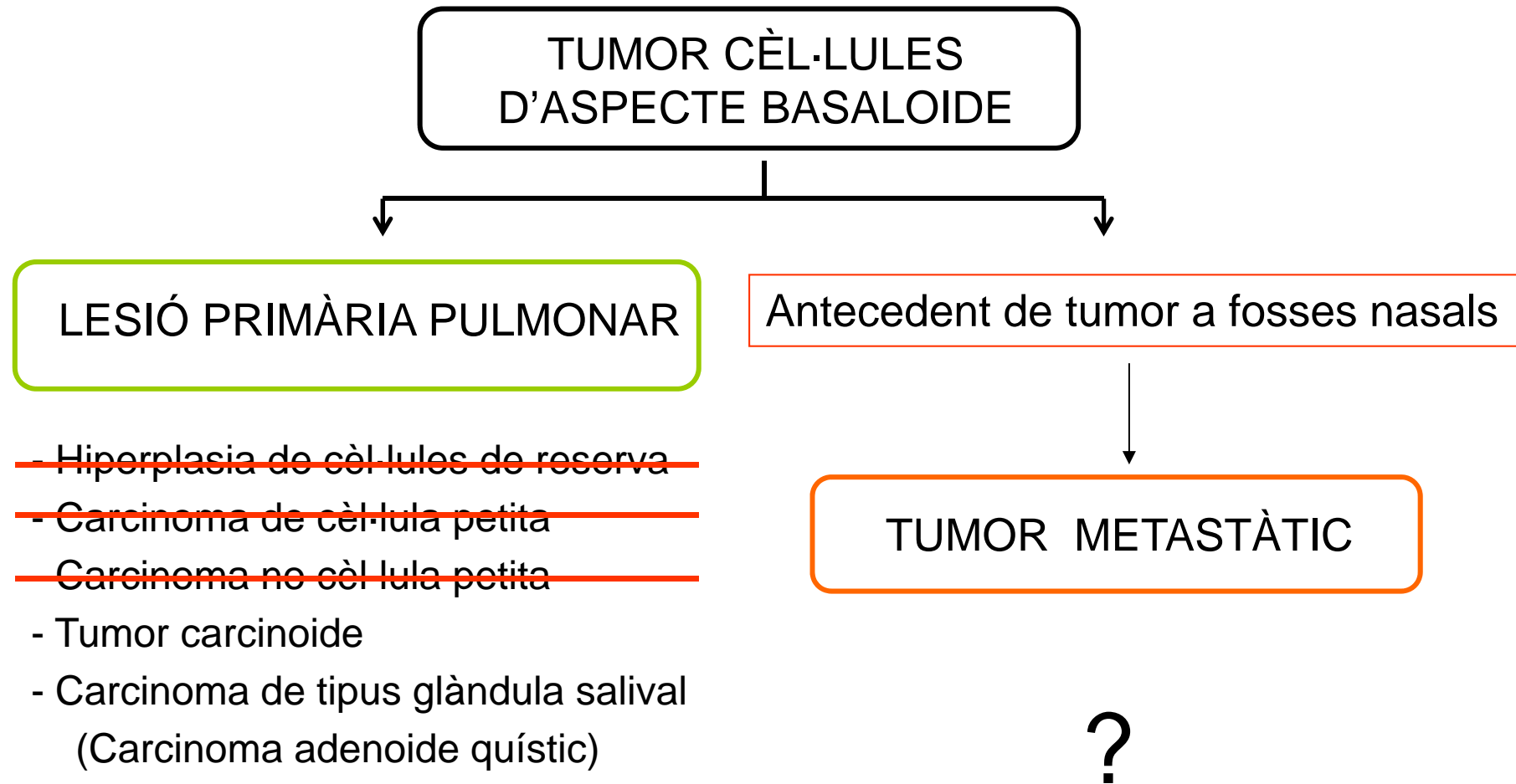
Carcinoma de cèl·lula petita



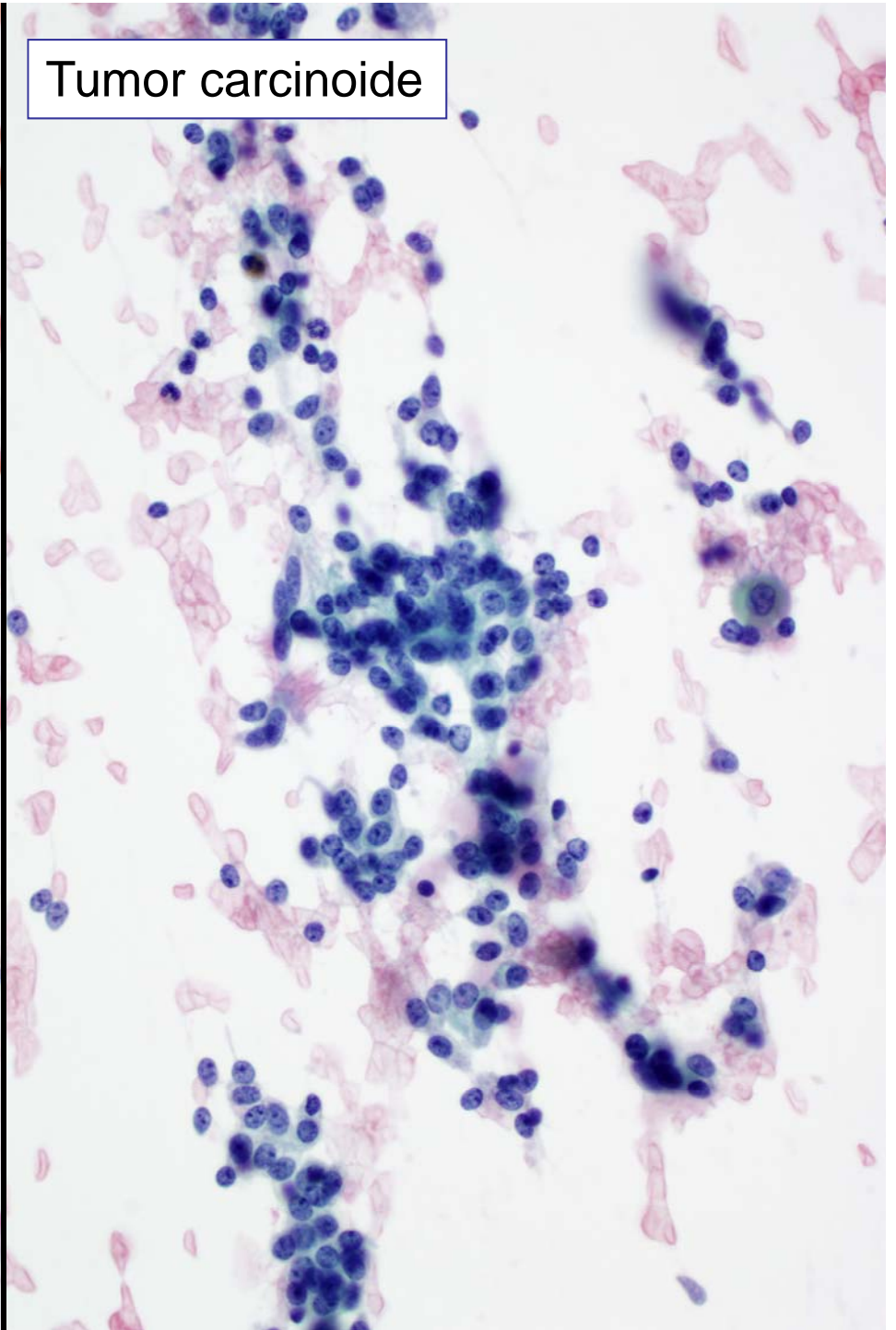
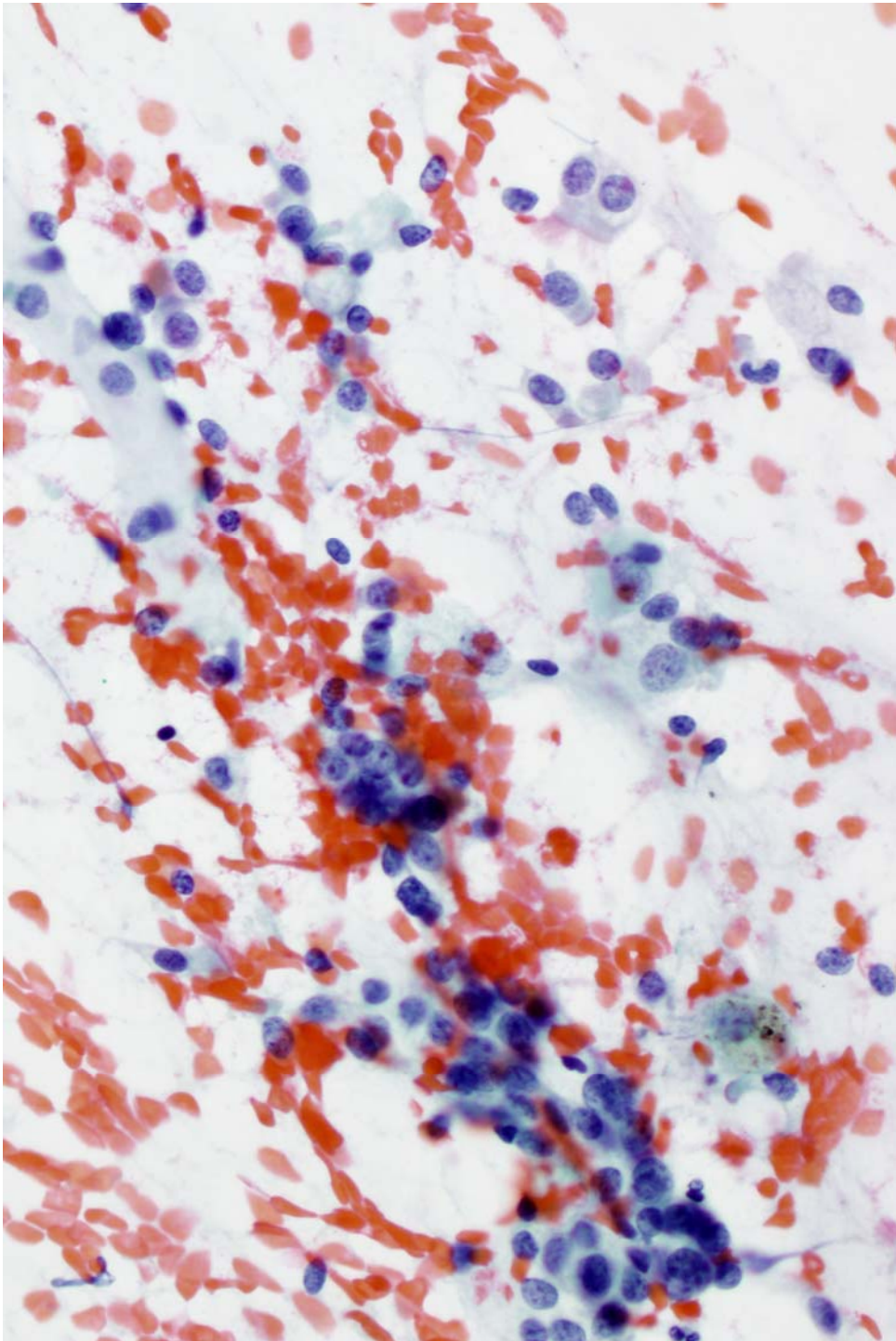
Carcinoma de cèl·lula no petita



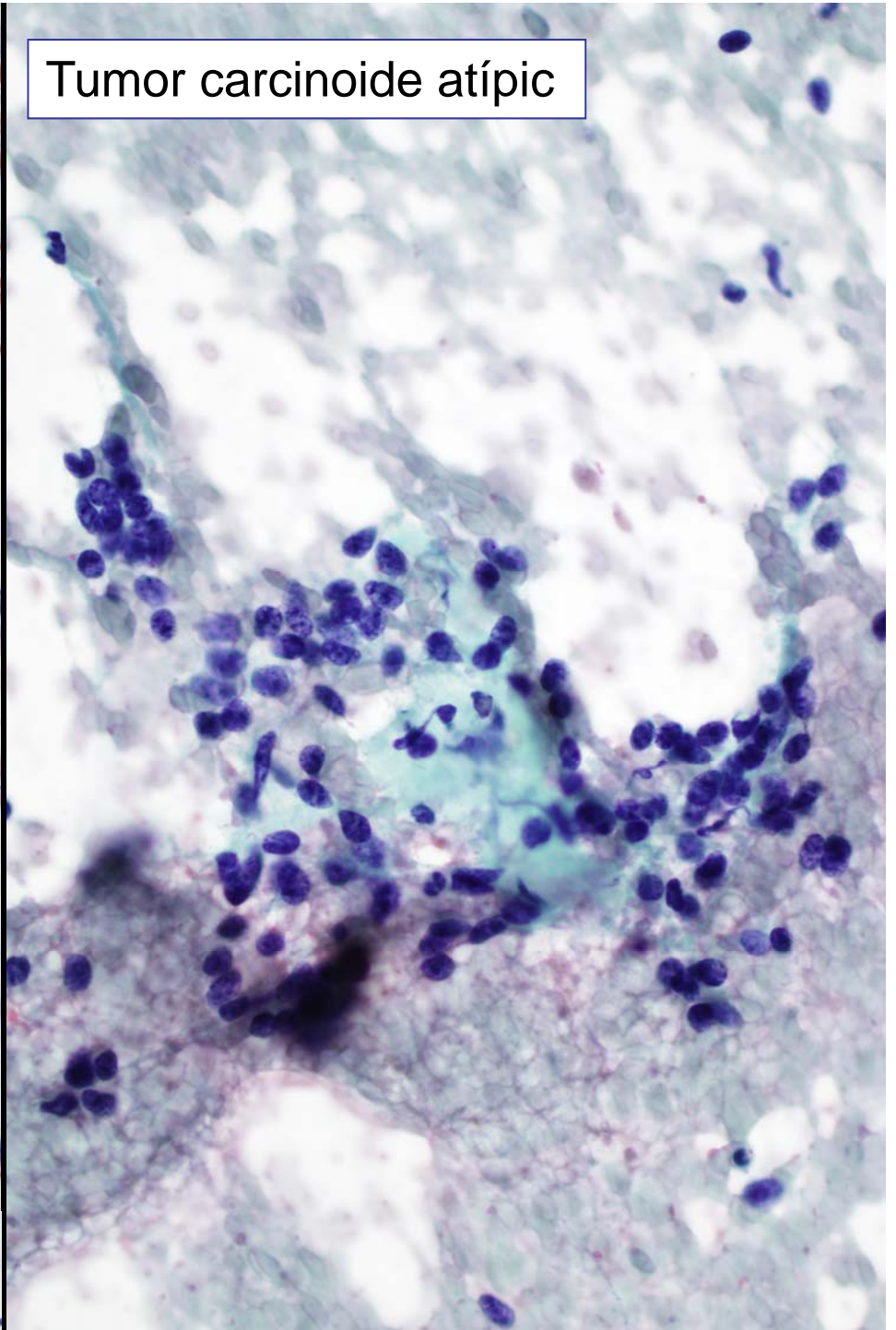
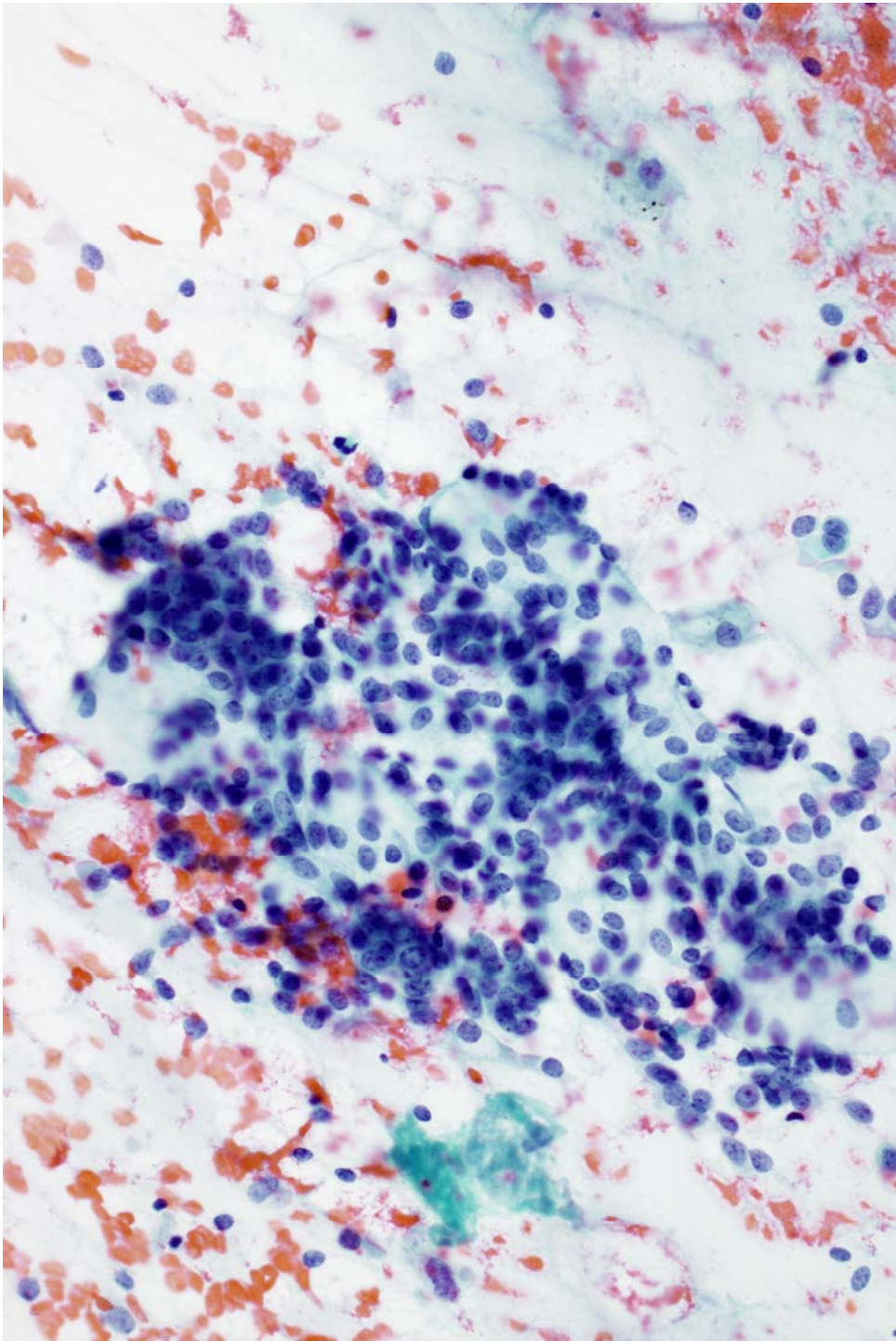
DIAGNÒSTIC DIFERENCIAL



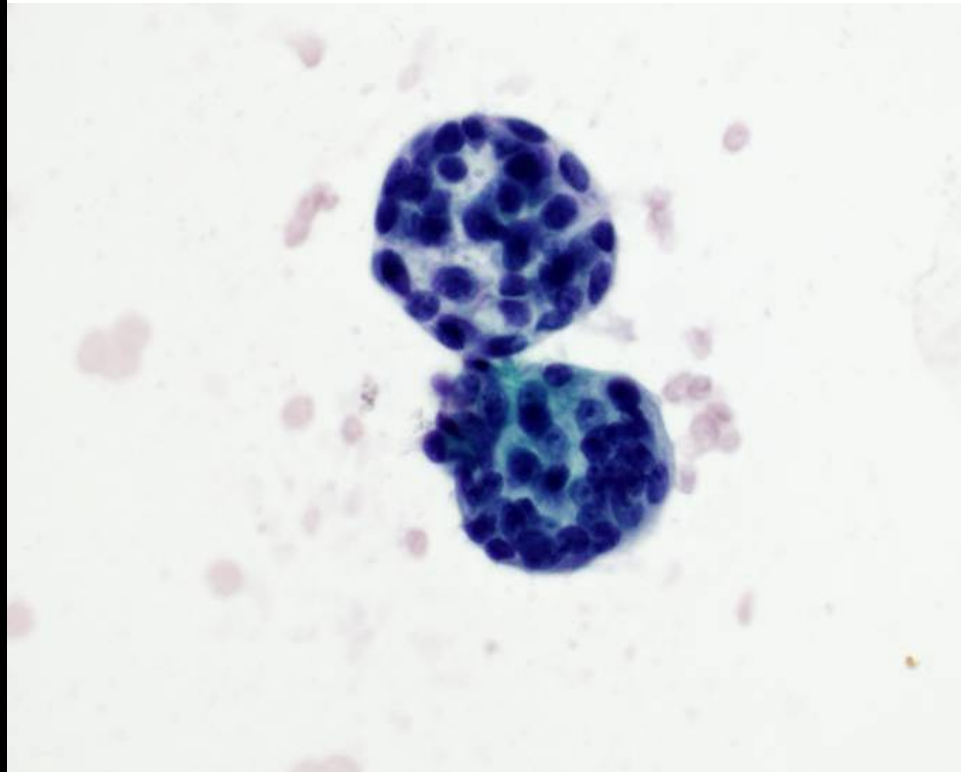
Tumor carcinoide



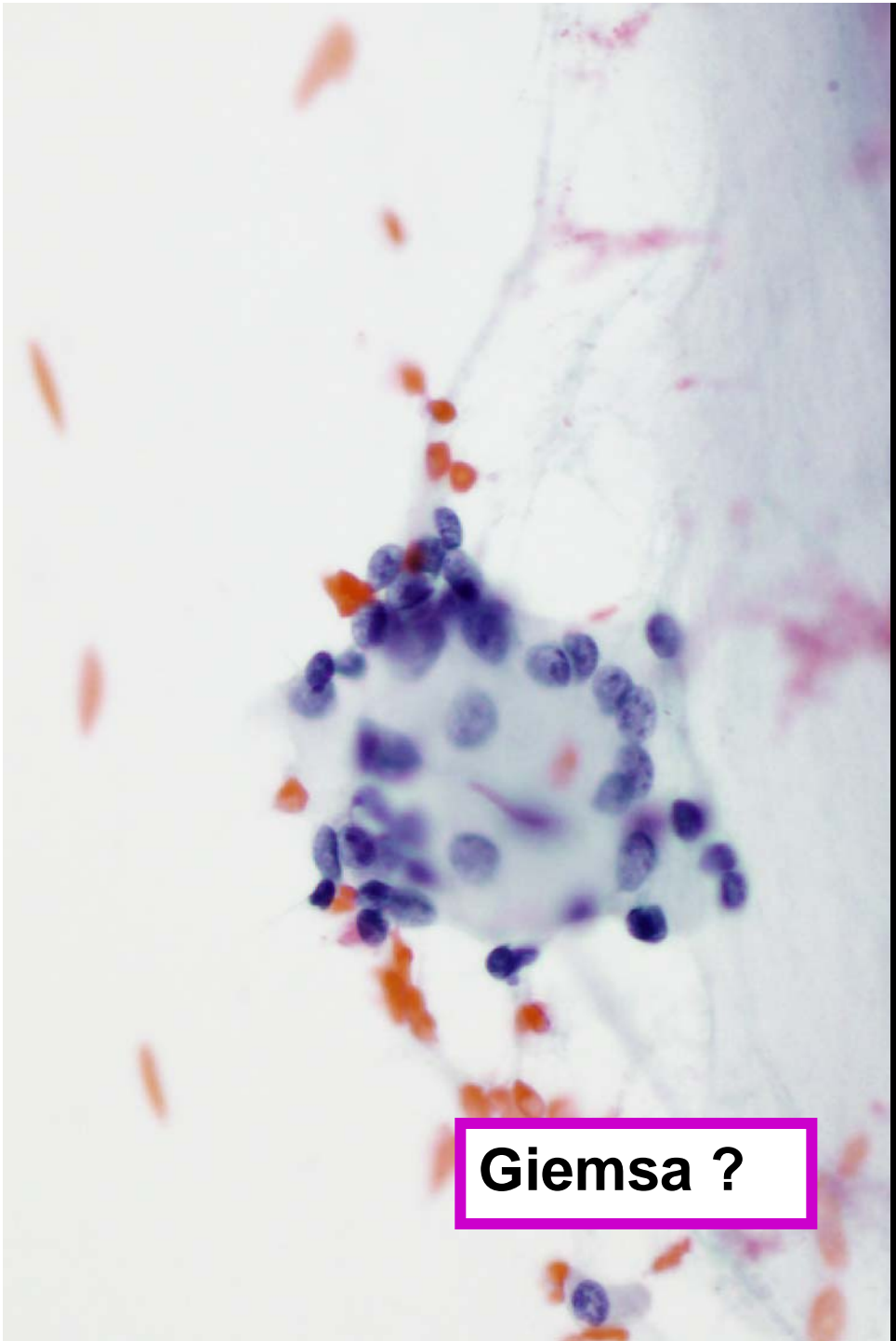
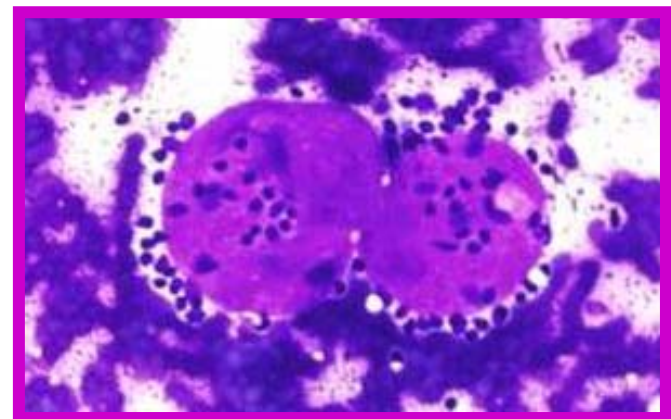
Tumor carcinoide atípico



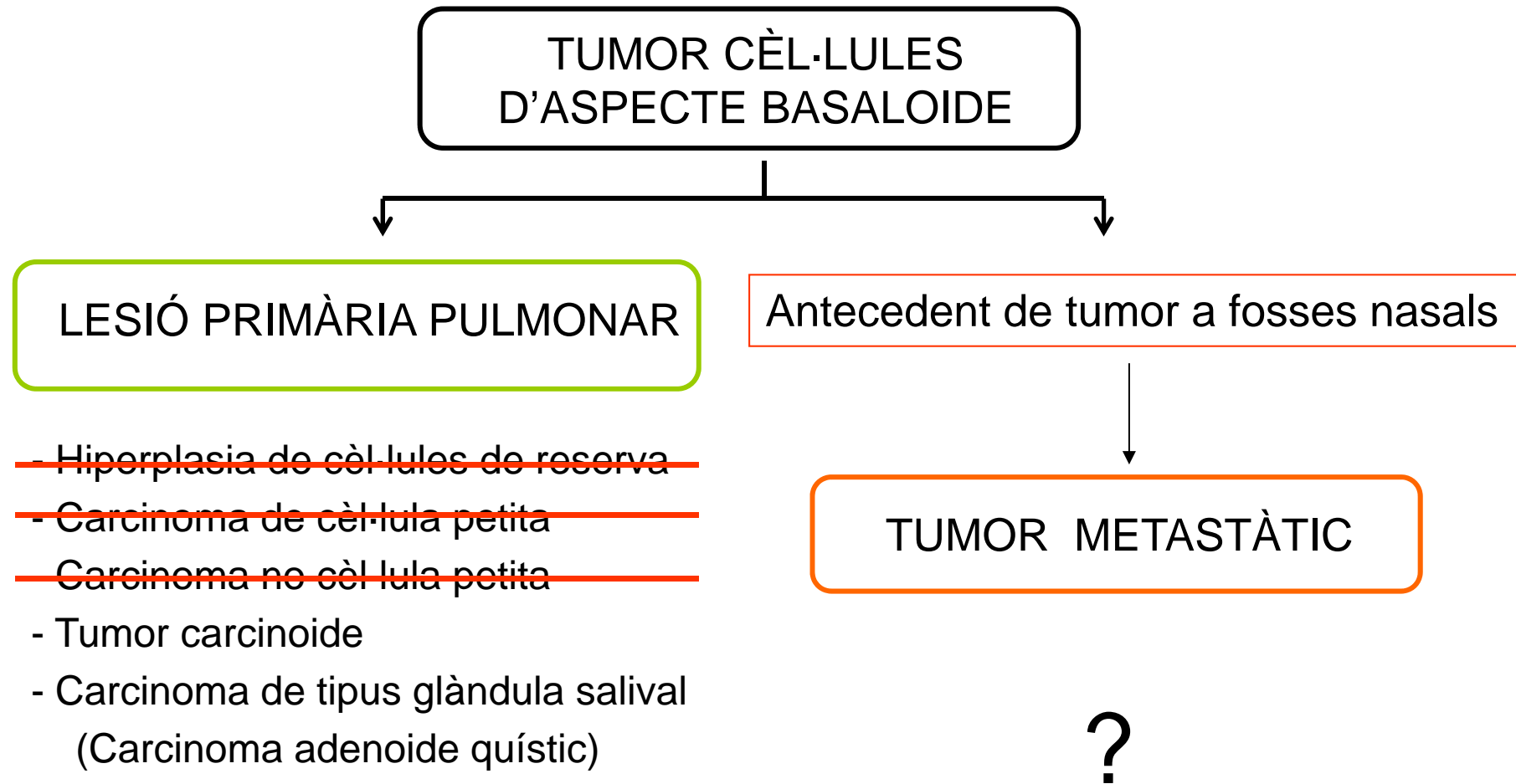
Carcinoma adenoide quístico



Giemsa ?



DIAGNÒSTIC DIFERENCIAL



DIAGNÒSTIC DIFERENCIAL

TUMOR CÈL·LULES
D'ASPECTE BASALOIDE

LESIÓ PRIMÀRIA PULMONAR

- ~~- Hiperplasia de cèl·lules de reserva~~
- ~~- Carcinoma de cèl·lula petita~~
- ~~- Carcinoma no cèl·lula petita~~
- Tumor carcinoide
- Carcinoma de tipus glàndula salival
(Carcinoma adenoide quístic)

Klijanienko J, El-Naggar AK, Ponzio-Prion A, Marandas P, Micheau C, Caillaud JM. Basaloid squamous carcinoma of the head and neck. Arch Otolaryngol Head Neck Surg 1993;119:887-890.

Antecedent de tumor a fosses nasals

WHO histological classification of tumours of the nasopharynx

Malignant epithelial tumours

Nasopharyngeal carcinoma

Nonkeratinizing carcinoma

Keratinizing squamous cell carcinoma

Basaloid squamous cell carcinoma

Nasopharyngeal papillary adenocarcinoma

Salivary gland-type carcinomas

TUMOR METASTÀTIC

DIAGNÒSTIC CITOLÒGIC

Tumor epitelial de cèl·lules de mida petita compatible en primer lloc amb tumor de tipus glàndula salival

(Carcinoma adenoide quístic)

sense poder excloure altres entitats menys probables com un **tumor neuroendocrí** o una variant basaloide d'un **carcinoma escatós**.